



*Coordinamento Generale Statistico attuariale*

## **CIG - Cassa Integrazione Guadagni**

**Ore autorizzate per trattamenti di integrazione salariale**

### **REPORT MENSILE APRILE 2014**

***APPENDICE:***

**Aggiornamento del tasso di utilizzo del numero delle ore CIG autorizzate ("tiraggio") delle domande e dei beneficiari di Disoccupazione non agricola, di ASPI, di MINIASPI, di Mobilità, di Disoccupazione non agricola con requisiti ridotti e MINIASPI2012**

# Ore autorizzate per trattamenti di integrazione salariale

## INDICE

### *Cenni normativi*

### *Sintesi*

Tav. 1 (Graf. Tav. 1)	Serie storica annuale del numero di ore per tipologia d'intervento - Periodo dal 1980 al 2013
Tav. 2 (Graf.A e Graf.B Tav. 2)	Serie storica mensile da aprile 2013 delle ore per tipologia d'intervento (valori assoluti e variazioni %)
Tav. 3 (Graf.A e Graf.B Tav. 3)	Serie storica mensile da aprile 2013 delle ore TOTALI per area geografica (valori assoluti e variazioni %)
Tav. 4 (Graf.A e Graf.B Tav. 4)	Serie storica mensile da aprile 2013 delle ore di CIG Ordinaria (CIGO) per area geografica (valori assoluti e variazioni %)
Tav. 5 (Graf.A e Graf.B Tav. 5)	Serie storica mensile da aprile 2013 delle ore di CIG Straordinaria (CIGS) per area geografica (valori assoluti e variazioni %)
Tav. 6 (Graf. Tav. 6)	Serie storica mensile da aprile 2013 delle ore di CIG in Deroga (CIGD) per area geografica (valori assoluti e variazioni %)
Tav. 7 (Graf. Tav. 7)	Numero ore per tipologia d'intervento e qualifica del lavoratore nel mese in esame e nello stesso mese dell'anno precedente (compresi i valori cumulati da aprile)
Tav. 8 (Graf. Tav. 8)	Numero ore per tipologia d'intervento e ramo di attività nel mese in esame e nello stesso mese dell'anno precedente
Tav. 9 (Graf. Tav. 9)	Numero ore TOTALI per regione e area geografica nel mese in esame e nello stesso mese dell'anno precedente (compresi i valori cumulati da aprile)
Tav. 10	Numero ore di CIG Ordinaria (CIGO) per regione e area geografica nel mese in esame e nello stesso mese dell'anno precedente (compresi i valori cumulati da aprile)
Tav. 11	Numero ore di CIG Straordinaria (CIGS) per regione e area geografica nel mese in esame e nello stesso mese dell'anno precedente (compresi i valori cumulati da aprile)
Tav. 12	Numero ore di CIG in Deroga (CIGD) per regione e area geografica nel mese in esame e nello stesso mese dell'anno precedente (compresi i valori cumulati da aprile)

## APPENDICE

Tiraggio degli anni 2012, 2013 e 2014 (periodo gennaio-febbraio) - Confronti per tipologia d'intervento

Numero Domande di Disoccupazione non agricola con requisiti ordinari e speciale edile, ASPI, MINIASPI, Mobilità e Disoccupazione con requisiti ridotti

Distribuzione regionale delle domande di prestazione ASPI, MINIASPI e MINI ASPI2012

Numero Beneficiari di Disoccupazione non agricola con requisiti ordinari e speciale edile, Mobilità, Disoccupazione con requisiti ridotti e Disoccupazione agricola



## **CIG - Cassa Integrazione Guadagni**

**Ore autorizzate per trattamenti di integrazione salariale**

**REPORT MENSILE APRILE 2014**

*Coordinamento Generale Statistico Attuariale*

## Ore autorizzate per trattamenti di integrazione salariale

### Cenni normativi

La **Cassa Integrazione Guadagni** è una prestazione finalizzata a sostituire o integrare la retribuzione ed è destinata ai lavoratori sospesi dal lavoro o che operano con orario ridotto a causa di difficoltà produttive dell'azienda. Possono usufruire dell'integrazione salariale gli operai, gli impiegati e i quadri mentre sono esclusi i dirigenti gli apprendisti e i lavoratori a domicilio.

La **CIGO** (Cassa Integrazione Guadagni Ordinaria) è rivolta alle aziende industriali non edili e alle aziende industriali ed artigiane dell'edilizia e del settore lapideo che sospendono o riducono l'attività aziendale a causa di eventi temporanei e transitori quali ad es. la mancanza di commesse, le avversità atmosferiche. Può essere concessa per 13 settimane, più eventuali proroghe fino a 12 mesi; in determinate aree territoriali il limite è elevato a 24 mesi.

L'intervento di **CIGS** (Cassa Integrazione Guadagni Straordinaria) può essere richiesto per ristrutturazione, riorganizzazione e riconversione aziendale, per crisi aziendale di particolare rilevanza sociale e in caso di procedure concorsuali, quali fallimento, liquidazione coatta amministrativa, ecc. La CIGS è destinata ad aziende con, in media, più di 15 dipendenti nel semestre precedente la richiesta di intervento; le aziende sono quelle dei settori industriali ed edili, dell'artigianato dell'indotto (cioè con un solo committente destinatario di CIGS), dei servizi di mensa e ristorazione dell'indotto, delle cooperative agricole; ed inoltre ad imprese commerciali con più di 200 dipendenti (in regime transitorio anche con numero di dipendenti da 51 a 200), ad imprese editrici di giornali per i quali si prescinde dal limite dei 15 dipendenti, imprese di spedizioni e trasporto del terziario e ad agenzie di viaggi e turismo, ciascuna con più di 50 dipendenti.

Sono definiti "in deroga" i trattamenti di integrazione salariale (**CIGD**), destinati ai lavoratori (compresi apprendisti, interinali e lavoratori a domicilio) di imprese escluse dalla Cassa Integrazione Guadagni ordinaria e straordinaria. La CIG in deroga alla vigente normativa è concessa nei casi in cui alcuni settori (tessile, abbigliamento, calzaturiero, orafo, ecc) versino in grave crisi occupazionale. Essa può durare al massimo 12 mesi e il suo ammontare può arrivare fino all'80% della retribuzione. Lo strumento della cassa integrazione guadagni in deroga permette quindi, senza modificare la normativa che regola la CIG, di concedere i trattamenti di integrazione salariale anche a tipologie di aziende e lavoratori che ne sono esclusi.

## Ore autorizzate per trattamenti di integrazione salariale

### SINTESI FOCUS APRILE 2014

Nel mese di aprile 2014 il numero di ore di cassa integrazione complessivamente autorizzate è stato pari a 86,8 milioni, in diminuzione del -13,2% rispetto allo stesso mese del 2013 (100,1 milioni). In realtà la diminuzione è totalmente imputabile agli interventi di cassa integrazione ordinaria e in deroga.

I dati destagionalizzati evidenziano nel mese di aprile 2014 rispetto al mese precedente una variazione congiunturale pari al +2,0% per il totale degli interventi di cassa integrazione.

#### **INTERVENTI ORDINARI (CIGO)**

Le ore di cassa integrazione ordinaria autorizzate ad aprile 2014 sono state 22,5 milioni. Un anno prima, nell'aprile 2013, erano state 35,8 milioni: di conseguenza, la diminuzione tendenziale è pari a -37,0%. In particolare, la variazione tendenziale è stata pari a -42,4% nel settore Industria e -20,3% nel settore Edilizia.

Le variazioni congiunturali calcolate sui dati destagionalizzati registrano nel mese di aprile 2014 rispetto al mese precedente un decremento pari al -10,3%.

#### **INTERVENTI STRAORDINARI (CIGS)**

Il numero di ore di cassa integrazione straordinaria autorizzate ad aprile 2014 è stato pari a 46,9 milioni, registrando un incremento pari al +47,1% rispetto allo stesso mese dell'anno precedente, che registrava 31,9 milioni di ore autorizzate.

Nel mese di aprile 2014 rispetto al mese precedente si registra una variazione congiunturale, calcolata sui dati destagionalizzati, pari al +16,6%.

#### **INTERVENTI IN DEROGA (CIGD)**

Gli interventi in deroga, che risentono degli stanziamenti fissati a livello regionale, sono stati pari a 17,4 milioni di ore autorizzate ad aprile 2014 registrando un decremento del -46,4% se raffrontati con aprile 2013, mese nel quale erano state autorizzate 32,4 milioni di ore.

La destagionalizzazione dei dati mostra una variazione congiunturale pari al -12,6% nel mese di aprile 2014 rispetto al mese precedente.

## ORE AUTORIZZATE PER TRATTAMENTI DI INTEGRAZIONE SALARIALE

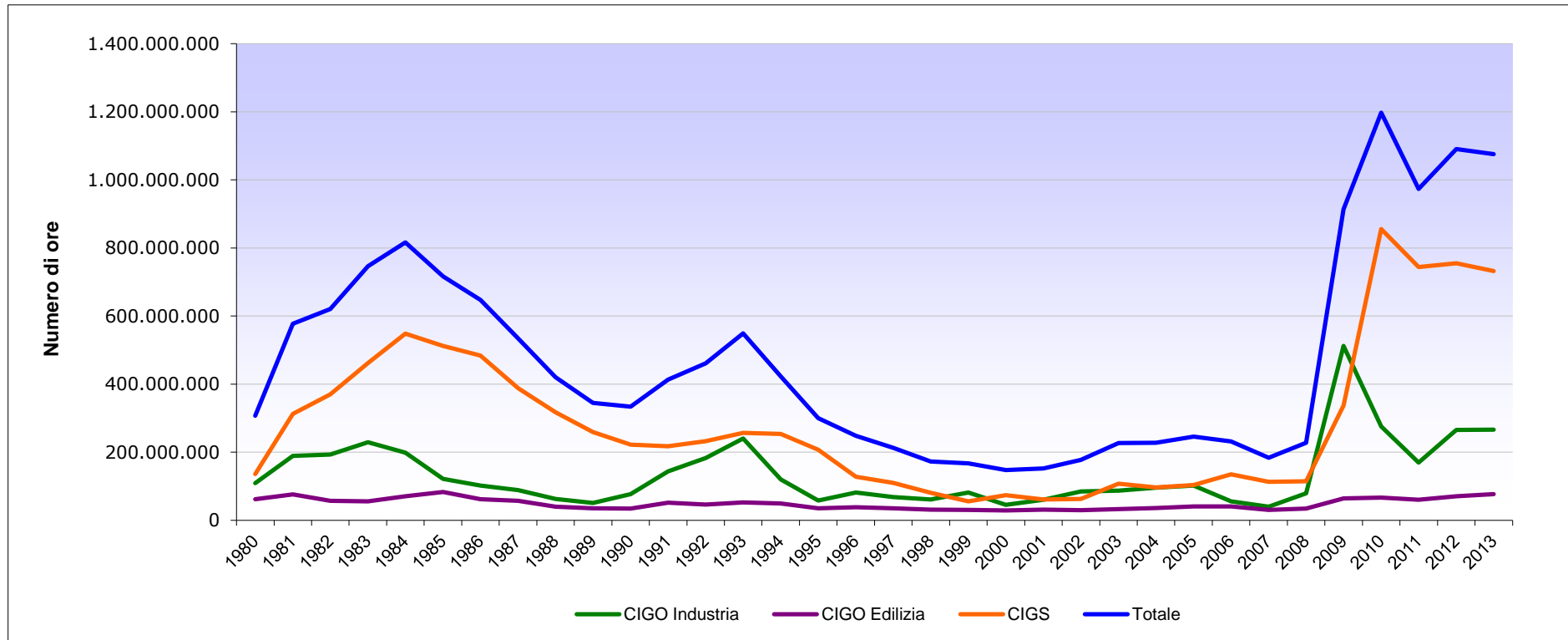
1 - Serie storica annuale del numero di ore per tipologia d'intervento - Periodo dal 1980 al 2013

ANNI	CIG Ordinaria		Totale CIGO	CIG Straordinaria (*)	COMPLESSO	Variazione %
	Industria	Edilizia				
1980	109.338.181	61.946.012	171.284.193	135.852.891	307.137.084	
1981	189.014.432	76.170.947	265.185.379	312.559.489	577.744.868	88%
1982	193.205.105	56.980.817	250.185.922	370.105.563	620.291.485	7%
1983	229.250.408	55.701.479	284.951.887	461.565.957	746.517.844	20%
1984	198.280.247	70.103.980	268.384.227	548.113.068	816.497.295	9%
1985	121.707.904	82.816.095	204.523.999	512.106.735	716.630.734	-12%
1986	101.667.328	61.805.961	163.473.289	483.882.943	647.356.232	-10%
1987	88.782.891	56.970.472	145.753.363	388.093.679	533.847.042	-18%
1988	62.575.786	39.966.393	102.542.179	317.575.990	420.118.169	-21%
1989	50.965.548	35.182.530	86.148.078	258.810.675	344.958.753	-18%
1990	76.926.600	34.549.738	111.476.338	222.217.400	333.693.738	-3%
1991	143.644.804	51.694.576	195.339.380	217.536.402	412.875.782	24%
1992	182.983.716	46.147.031	229.130.747	232.212.731	461.343.478	12%
1993	240.301.503	52.219.231	292.520.734	256.875.663	549.396.397	19%
1994	119.652.052	48.899.762	168.551.814	253.767.063	422.318.877	-23%
1995	57.899.359	34.801.708	92.701.067	207.165.338	299.866.405	-29%
1996	81.764.959	38.129.179	119.894.138	128.191.620	248.085.758	-17%
1997	68.233.484	34.902.186	103.135.670	109.406.901	212.542.571	-14%
1998	60.781.111	31.171.581	91.952.692	80.461.378	172.414.070	-19%
1999	81.206.560	30.129.699	111.336.259	55.797.416	167.133.675	-3%
2000	44.971.736	28.471.422	73.443.158	73.732.088	147.175.246	-12%
2001	60.211.285	31.294.175	91.505.460	60.747.556	152.253.016	3%
2002	84.656.408	29.611.493	114.267.901	62.877.102	177.145.003	16%
2003	87.106.964	32.926.221	120.033.185	107.125.070	227.158.255	28%
2004	95.215.647	36.060.570	131.276.217	96.316.368	227.592.585	0%
2005	101.575.988	40.873.546	142.449.534	103.106.395	245.555.929	8%
2006	55.754.025	40.816.887	96.570.912	134.703.338	231.274.250	-6%
2007	40.108.778	30.537.851	70.646.629	113.064.843	183.711.472	-21%
2008	78.724.527	34.299.708	113.024.235	114.635.419	227.659.654	24%
2009	511.901.137	64.484.364	576.385.501	337.255.095	913.640.596	301%
2010	275.475.405	66.327.208	341.802.613	856.013.554	1.197.816.167	31%
2011	169.292.785	60.184.554	229.477.339	743.687.088	973.164.427	-19%
2012	265.555.438	70.048.287	335.603.725	755.050.497	1.090.654.222	12%
2013	266.435.573	77.108.610	343.544.183	732.318.172	1.075.862.355	-1%
2014 (Gennaio-Aprile)	69.843.492	27.383.987	97.227.479	254.367.325	351.594.804	

(\*) Comprensiva della CIGS in deroga

# ORE AUTORIZZATE PER TRATTAMENTI DI INTEGRAZIONE SALARIALE

## Serie storica del numero di ore per tipologia d'intervento - Periodo dal 1980 al 2013



INPS - Coordinamento Generale Statistico Attuariale

## ORE AUTORIZZATE PER TRATTAMENTI DI INTEGRAZIONE SALARIALE

### 2 - Serie storica mensile delle ore per tipologia d'intervento nei mesi sottoindicati

TIPO DI INTERVENTO	ore autorizzate (valori assoluti)												
	aprile 13	maggio 13	giugno 13	luglio 13	agosto 13	settembre 13	ottobre 13	novembre 13	dicembre 13	gennaio 14	febbraio 14	marzo 14	aprile 14
<b>CIG Ordinaria</b>	35.777.948	32.970.633	27.730.264	25.286.183	8.378.468	31.820.852	33.769.861	26.656.840	23.603.738	23.778.367	23.537.808	27.379.903	22.531.401
<b>CIG Straordinaria</b>	31.904.778	40.033.039	37.290.925	31.591.037	28.881.262	36.005.173	43.971.344	52.966.404	39.918.881	43.864.450	38.857.053	45.491.245	46.947.534
<b>CIG in Deroga</b>	32.391.732	16.311.377	25.735.322	23.754.605	38.084.493	17.407.689	12.951.585	30.424.154	22.375.036	13.721.216	20.859.764	27.265.830	17.360.233
<b>TOTALE</b>	<b>100.074.458</b>	<b>89.315.049</b>	<b>90.756.511</b>	<b>80.631.825</b>	<b>75.344.223</b>	<b>85.233.714</b>	<b>90.692.790</b>	<b>110.047.398</b>	<b>85.897.655</b>	<b>81.364.033</b>	<b>83.254.625</b>	<b>100.136.978</b>	<b>86.839.168</b>

TIPO DI INTERVENTO	variazioni tendenziali (valori %)												
	aprile 13 / aprile 12	maggio 13 / maggio 12	giugno 13 / giugno 12	luglio 13 / luglio 12	agosto 13 / agosto 12	settembre 13 / settembre 12	ottobre 13 / ottobre 12	novembre 13 / novembre 12	dicembre 13 / dicembre 12	gennaio 14 / gennaio 13	febbraio 14 / febbraio 13	marzo 14 / marzo 13	aprile 14 / aprile 13
<b>CIG Ordinaria</b>	31,4%	6,5%	-10,4%	-26,8%	-23,3%	-3,7%	7,4%	-19,1%	-9,4%	-23,1%	-27,4%	-20,0%	-37,0%
<b>CIG Straordinaria</b>	6,6%	7,3%	0,0%	-29,2%	10,4%	46,8%	9,5%	14,8%	18,8%	0,8%	16,9%	14,9%	47,1%
<b>CIG in Deroga</b>	11,7%	-39,9%	-5,2%	-35,1%	27,2%	-39,5%	-58,7%	4,4%	-16,7%	-16,1%	55,6%	12,6%	-46,4%
<b>TOTALE</b>	<b>16,1%</b>	<b>-6,4%</b>	<b>-4,9%</b>	<b>-30,3%</b>	<b>12,4%</b>	<b>-1,3%</b>	<b>-11,9%</b>	<b>1,7%</b>	<b>-0,7%</b>	<b>-10,4%</b>	<b>5,3%</b>	<b>2,1%</b>	<b>-13,2%</b>

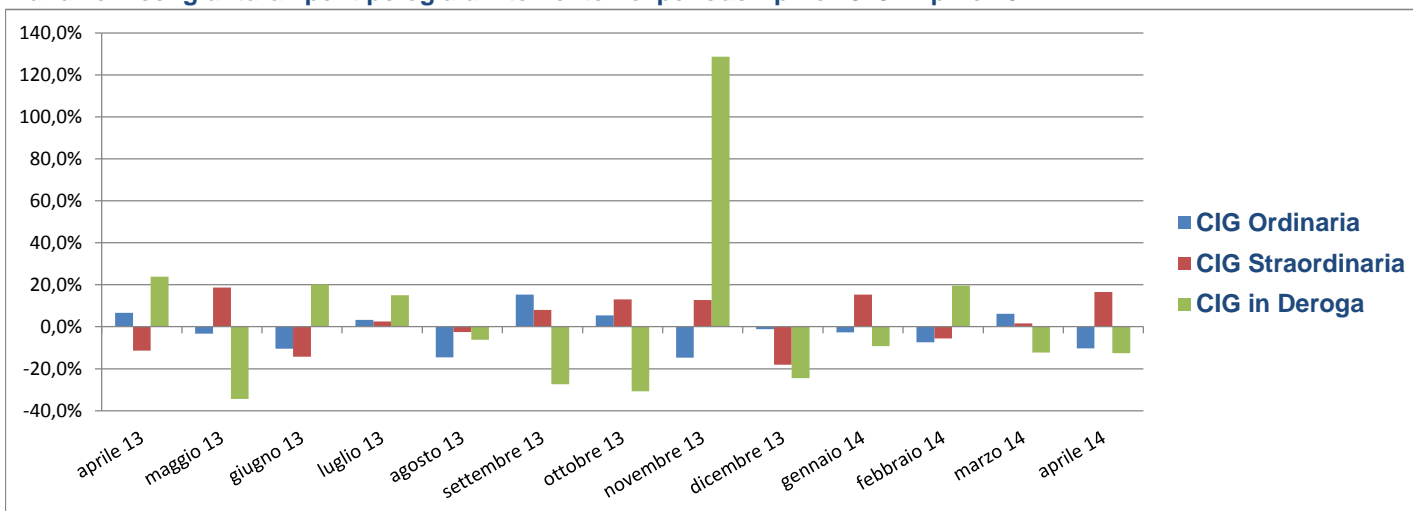
TIPO DI INTERVENTO	variazioni congiunturali su dati destagionalizzati <sup>(1)</sup> (valori %)												
	aprile 13 / marzo 13	maggio 13 / aprile 13	giugno 13 / maggio 13	luglio 13 / giugno 13	agosto 13 / luglio 13	settembre 13 / agosto 13	ottobre 13 / settembre 13	novembre 13 / ottobre 13	dicembre 13 / novembre 13	gennaio 14 / dicembre 13	febbraio 14 / gennaio 14	marzo 14 / febbraio 14	aprile 14 / marzo 14
<b>CIG Ordinaria</b>	6,7%	-3,3%	-10,5%	3,3%	-14,5%	15,4%	5,4%	-14,8%	-1,2%	-2,7%	-7,4%	6,1%	-10,3%
<b>CIG Straordinaria</b>	-11,4%	18,7%	-14,3%	2,5%	-2,6%	8,1%	13,0%	12,7%	-18,0%	15,3%	-5,6%	1,6%	16,6%
<b>CIG in Deroga</b>	23,9%	-34,5%	20,2%	15,0%	-6,2%	-27,4%	-30,7%	128,6%	-24,5%	-9,3%	19,5%	-12,2%	-12,6%
<b>TOTALE</b>	<b>3,9%</b>	<b>-5,5%</b>	<b>-5,5%</b>	<b>6,2%</b>	<b>-7,5%</b>	<b>-0,6%</b>	<b>0,7%</b>	<b>20,6%</b>	<b>-15,7%</b>	<b>3,6%</b>	<b>-0,4%</b>	<b>2,4%</b>	<b>2,0%</b>

(1) Il processo di destagionalizzazione è applicato alle serie storiche distinte per tipologia di intervento e area geografica, il totale è ottenuto sommando le componenti destagionalizzate

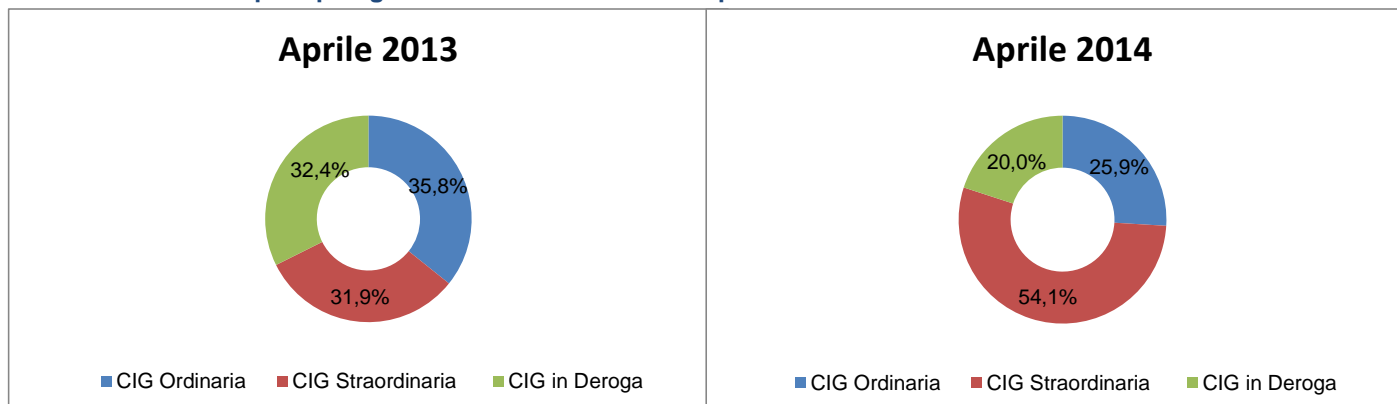


## ORE AUTORIZZATE PER TRATTAMENTI DI INTEGRAZIONE SALARIALE

Variazioni congiunturali per tipologia d'intervento nel periodo Aprile 2013 - Aprile 2014



Numero ore mensili per tipologia d'intervento nei mesi di Aprile 2013 e 2014



## ORE AUTORIZZATE PER TRATTAMENTI DI INTEGRAZIONE SALARIALE

### 3 - Serie storica mensile delle ore TOTALI per area geografica nei mesi sottoindicati

Area Geografica	ore autorizzate (valori assoluti)												
	aprile 13	maggio 13	giugno 13	luglio 13	agosto 13	settembre 13	ottobre 13	novembre 13	dicembre 13	gennaio 14	febbraio 14	marzo 14	aprile 14
<b>ITALIA</b>	<b>100.074.458</b>	<b>89.315.049</b>	<b>90.756.511</b>	<b>80.631.825</b>	<b>75.344.223</b>	<b>85.233.714</b>	<b>90.692.790</b>	<b>110.047.398</b>	<b>85.897.655</b>	<b>81.364.033</b>	<b>83.254.625</b>	<b>100.136.978</b>	<b>86.839.168</b>
<i>Nord Ovest</i>	38.853.970	31.200.880	27.541.985	29.399.937	23.732.138	36.464.047	38.317.349	40.147.235	27.793.795	30.690.085	35.302.689	39.017.634	29.136.835
<i>Nord Est</i>	23.782.168	19.636.977	30.891.284	18.126.606	16.642.128	15.222.656	16.244.768	20.240.621	19.878.334	16.880.483	18.370.208	23.057.225	17.661.294
<i>Centro</i>	21.746.182	16.615.915	12.746.181	15.904.860	12.426.120	15.736.728	17.227.297	22.821.551	17.119.714	18.838.102	16.186.028	16.435.527	14.242.026
<i>Mezzogiorno</i>	15.692.138	21.861.277	19.577.061	17.200.422	22.543.837	17.810.283	18.903.376	26.837.991	21.105.812	14.955.363	13.395.700	21.626.592	25.799.013

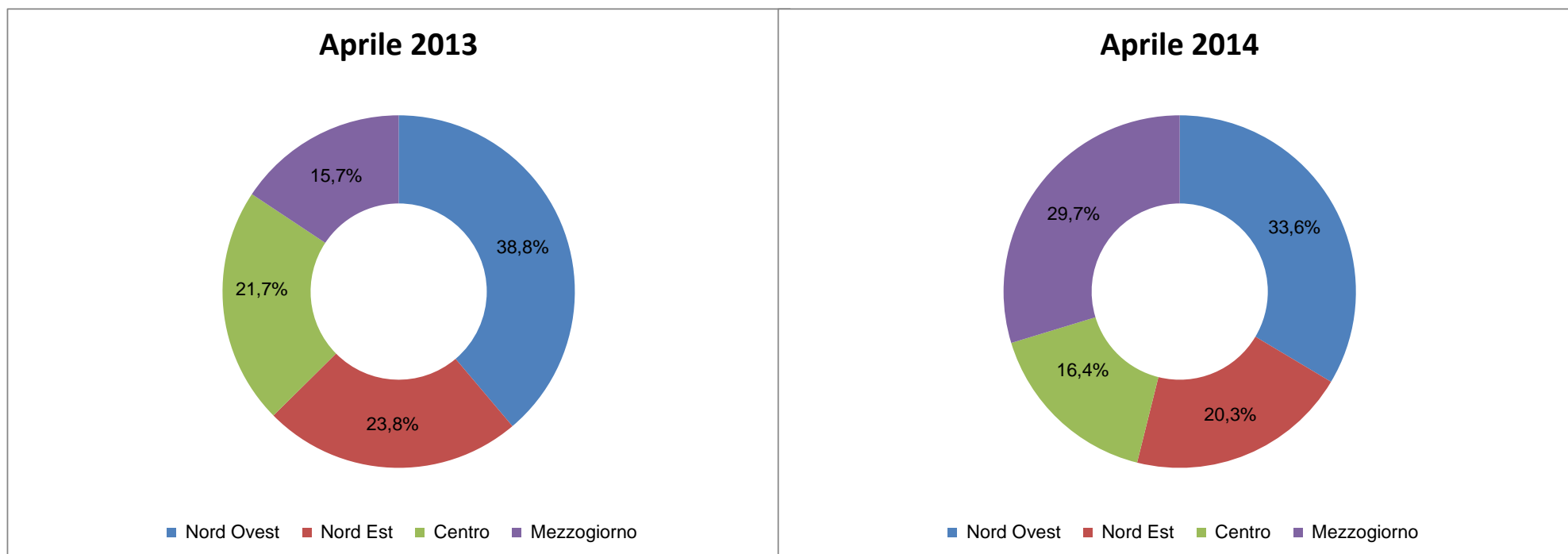
Area Geografica	variazioni tendenziali (valori %)												
	aprile 13 / aprile 12	maggio 13 / maggio 12	giugno 13 / giugno 12	luglio 13 / luglio 12	agosto 13 / agosto 12	settembre 13 / settembre 12	ottobre 13 / ottobre 12	novembre 13 / novembre 12	dicembre 13 / dicembre 12	gennaio 14 / gennaio 13	febbraio 14 / febbraio 13	marzo 14 / marzo 13	aprile 14 / aprile 13
<b>ITALIA</b>	<b>16,1%</b>	<b>-6,4%</b>	<b>-4,9%</b>	<b>-30,3%</b>	<b>12,4%</b>	<b>-1,3%</b>	<b>-11,9%</b>	<b>1,7%</b>	<b>-0,7%</b>	<b>-10,4%</b>	<b>5,3%</b>	<b>2,1%</b>	<b>-13,2%</b>
<i>Nord Ovest</i>	23,6%	-9,7%	-20,3%	-29,2%	3,1%	24,0%	3,3%	-3,1%	-5,4%	-16,4%	11,0%	2,7%	-25,0%
<i>Nord Est</i>	56,8%	13,6%	78,7%	-18,5%	7,7%	-26,6%	-35,4%	-23,7%	-1,5%	0,1%	16,0%	-0,8%	-25,7%
<i>Centro</i>	5,5%	-12,4%	-32,8%	-14,5%	2,5%	-0,5%	-17,2%	16,4%	6,5%	22,0%	22,5%	0,7%	-34,5%
<i>Mezzogiorno</i>	-17,2%	-11,1%	-20,4%	-48,4%	37,1%	-12,6%	-5,2%	29,6%	1,0%	-31,2%	-26,3%	5,4%	64,4%

Area Geografica	variazioni congiunturali su dati destagionalizzati <sup>(1)</sup> (valori %)												
	aprile 13 / marzo 13	maggio 13 / aprile 13	giugno 13 / maggio 13	luglio 13 / giugno 13	agosto 13 / luglio 13	settembre 13 / agosto 13	ottobre 13 / settembre 13	novembre 13 / ottobre 13	dicembre 13 / novembre 13	gennaio 14 / dicembre 13	febbraio 14 / gennaio 14	marzo 14 / febbraio 14	aprile 14 / marzo 14
<b>ITALIA</b>	<b>3,9%</b>	<b>-5,5%</b>	<b>-5,5%</b>	<b>6,2%</b>	<b>-7,5%</b>	<b>-0,6%</b>	<b>0,7%</b>	<b>20,6%</b>	<b>-15,7%</b>	<b>3,6%</b>	<b>-0,4%</b>	<b>2,4%</b>	<b>2,0%</b>
<i>Nord Ovest</i>	2,7%	-7,8%	-12,6%	14,9%	-16,3%	24,5%	3,9%	13,4%	-25,4%	13,1%	4,3%	-7,8%	-14,7%
<i>Nord Est</i>	0,9%	-8,5%	23,0%	-14,0%	-24,4%	-0,6%	-9,6%	36,1%	-2,3%	-11,1%	-1,6%	3,6%	-5,7%
<i>Centro</i>	24,5%	-20,1%	-23,0%	55,8%	-23,0%	4,7%	-1,4%	30,3%	-15,5%	19,3%	-4,8%	-4,5%	-1,3%
<i>Mezzogiorno</i>	-7,9%	18,8%	-8,0%	-12,3%	46,2%	-30,4%	5,5%	14,3%	-9,9%	-10,4%	-3,2%	9,2%	43,3%

(1) Il processo di destagionalizzazione è applicato alle serie storiche distinte per tipologia di intervento e area geografica, il totale è ottenuto sommando le componenti destagionalizzate

## ORE AUTORIZZATE PER TRATTAMENTI DI INTEGRAZIONE SALARIALE

Numero ore autorizzate TOTALI mensili per tipologia d'intervento nei mesi di Aprile 2013 e 2014



## ORE AUTORIZZATE PER TRATTAMENTI DI INTEGRAZIONE SALARIALE

### 4 - Serie storica mensile delle ore di CIG Ordinaria (CIGO) per area geografica nei mesi sottoindicati

Area Geografica	ore autorizzate (valori assoluti)												
	aprile 13	maggio 13	giugno 13	luglio 13	agosto 13	settembre 13	ottobre 13	novembre 13	dicembre 13	gennaio 14	febbraio 14	marzo 14	aprile 14
<b>ITALIA</b>	<b>35.777.948</b>	<b>32.970.633</b>	<b>27.730.264</b>	<b>25.286.183</b>	<b>8.378.468</b>	<b>31.820.852</b>	<b>33.769.861</b>	<b>26.656.840</b>	<b>23.603.738</b>	<b>23.778.367</b>	<b>23.537.808</b>	<b>27.379.903</b>	<b>22.531.401</b>
<i>Nord Ovest</i>	17.835.493	14.087.606	13.634.035	11.836.007	3.254.844	14.945.770	17.671.921	12.087.288	10.207.576	10.628.726	11.396.558	12.932.172	9.532.310
<i>Nord Est</i>	5.802.570	6.394.590	4.898.779	4.611.425	1.947.513	5.250.762	4.201.997	3.768.483	3.104.950	3.571.825	3.289.660	4.980.266	3.964.711
<i>Centro</i>	5.700.412	6.447.552	3.841.415	4.057.268	2.046.949	5.955.357	5.397.487	5.350.704	4.209.898	5.171.424	4.612.164	5.072.676	4.055.342
<i>Mezzogiorno</i>	6.439.473	6.040.885	5.356.035	4.781.483	1.129.162	5.668.963	6.498.456	5.450.365	6.081.314	4.406.392	4.239.426	4.394.789	4.979.038

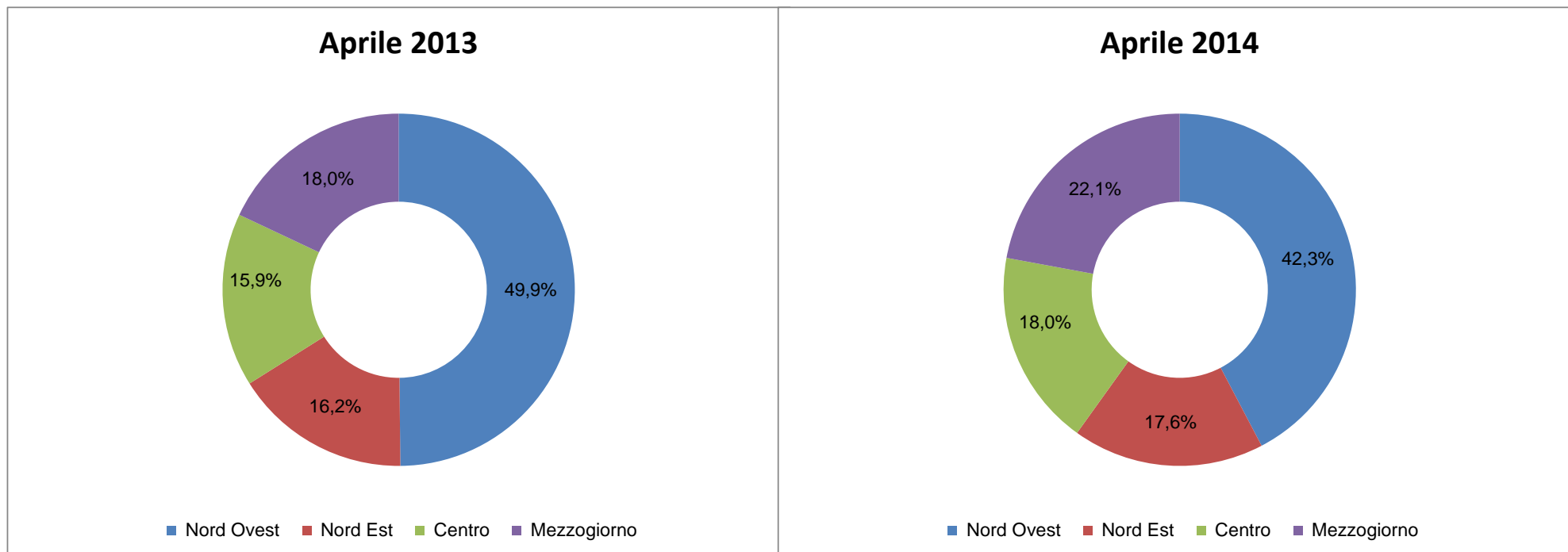
Area Geografica	variazioni tendenziali (valori %)												
	aprile 13 / aprile 12	maggio 13 / maggio 12	giugno 13 / giugno 12	luglio 13 / luglio 12	agosto 13 / agosto 12	settembre 13 / settembre 12	ottobre 13 / ottobre 12	novembre 13 / novembre 12	dicembre 13 / dicembre 12	gennaio 14 / gennaio 13	febbraio 14 / febbraio 13	marzo 14 / marzo 13	aprile 14 / aprile 13
<b>ITALIA</b>	<b>31,4%</b>	<b>6,5%</b>	<b>-10,4%</b>	<b>-26,8%</b>	<b>-23,3%</b>	<b>-3,7%</b>	<b>7,4%</b>	<b>-19,1%</b>	<b>-9,4%</b>	<b>-23,1%</b>	<b>-27,4%</b>	<b>-20,0%</b>	<b>-37,0%</b>
<i>Nord Ovest</i>	49,1%	2,3%	-1,0%	-28,2%	-25,1%	-2,7%	16,7%	-25,1%	-12,4%	-31,4%	-21,1%	-24,7%	-46,6%
<i>Nord Est</i>	17,3%	2,1%	-21,8%	-28,3%	-52,2%	1,5%	-17,2%	-22,6%	-22,8%	-15,6%	-40,4%	-0,8%	-31,7%
<i>Centro</i>	35,8%	72,7%	2,9%	-7,8%	17,5%	0,7%	35,8%	-5,9%	-3,6%	12,3%	-19,6%	-0,1%	-28,9%
<i>Mezzogiorno</i>	5,0%	-15,8%	-25,4%	-33,7%	47,9%	-14,1%	-10,5%	-13,1%	1,0%	-32,9%	-36,9%	-36,8%	-22,7%

Area Geografica	variazioni congiunturali su dati destagionalizzati <sup>(1)</sup> (valori %)												
	aprile 13 / marzo 13	maggio 13 / aprile 13	giugno 13 / maggio 13	luglio 13 / giugno 13	agosto 13 / luglio 13	settembre 13 / agosto 13	ottobre 13 / settembre 13	novembre 13 / ottobre 13	dicembre 13 / novembre 13	gennaio 14 / dicembre 13	febbraio 14 / gennaio 14	marzo 14 / febbraio 14	aprile 14 / marzo 14
<b>ITALIA</b>	<b>6,7%</b>	<b>-3,3%</b>	<b>-10,5%</b>	<b>3,3%</b>	<b>-14,5%</b>	<b>15,4%</b>	<b>5,4%</b>	<b>-14,8%</b>	<b>-1,2%</b>	<b>-2,7%</b>	<b>-7,4%</b>	<b>6,1%</b>	<b>-10,3%</b>
<i>Nord Ovest</i>	5,6%	-6,3%	-7,4%	-2,2%	-7,9%	9,0%	11,0%	-19,8%	0,9%	-8,3%	0,8%	0,2%	-15,8%
<i>Nord Est</i>	6,3%	4,1%	-12,4%	2,5%	-46,3%	79,9%	-8,0%	-9,8%	-3,5%	-2,7%	-13,6%	46,2%	-16,2%
<i>Centro</i>	8,2%	5,1%	-19,7%	22,6%	-19,1%	19,8%	1,8%	-9,0%	-10,6%	20,1%	-16,2%	9,5%	-7,5%
<i>Mezzogiorno</i>	8,5%	-8,6%	-8,1%	2,0%	-0,1%	-2,2%	5,9%	-10,5%	4,6%	-8,7%	-11,9%	-11,0%	8,2%

(1) Il processo di destagionalizzazione è applicato alle serie storiche distinte per tipologia di intervento e area geografica, il totale è ottenuto sommando le componenti destagionalizzate

## ORE AUTORIZZATE PER TRATTAMENTI DI INTEGRAZIONE SALARIALE

Numero ore autorizzate CIGO mensili per tipologia d'intervento nei mesi di Aprile 2013 e 2014



## ORE AUTORIZZATE PER TRATTAMENTI DI INTEGRAZIONE SALARIALE

### 5 - Serie storica mensile delle ore di CIG Straordinaria (CIGS) per area geografica nei mesi sottoindicati

Area Geografica	ore autorizzate (valori assoluti)												
	aprile 13	maggio 13	giugno 13	luglio 13	agosto 13	settembre 13	ottobre 13	novembre 13	dicembre 13	gennaio 14	febbraio 14	marzo 14	aprile 14
<b>ITALIA</b>	<b>31.904.778</b>	<b>40.033.039</b>	<b>37.290.925</b>	<b>31.591.037</b>	<b>28.881.262</b>	<b>36.005.173</b>	<b>43.971.344</b>	<b>52.966.404</b>	<b>39.918.881</b>	<b>43.864.450</b>	<b>38.857.053</b>	<b>45.491.245</b>	<b>46.947.534</b>
<i>Nord Ovest</i>	11.983.912	14.762.316	12.215.567	11.822.706	5.751.214	14.475.341	16.531.437	23.599.961	11.401.381	17.050.342	15.975.464	20.594.359	13.952.180
<i>Nord Est</i>	8.243.169	7.247.263	10.203.294	7.342.528	6.423.939	6.701.238	11.304.860	7.395.775	9.659.118	10.754.205	10.336.656	10.689.636	8.301.259
<i>Centro</i>	5.764.934	6.605.157	6.072.589	5.000.915	5.094.732	7.123.267	8.516.105	9.481.645	8.798.895	8.328.183	7.055.351	6.748.969	8.131.741
<i>Mezzogiorno</i>	5.912.763	11.418.303	8.799.475	7.424.888	11.611.377	7.705.327	7.618.942	12.489.023	10.059.487	7.731.720	5.489.582	7.458.281	16.562.354

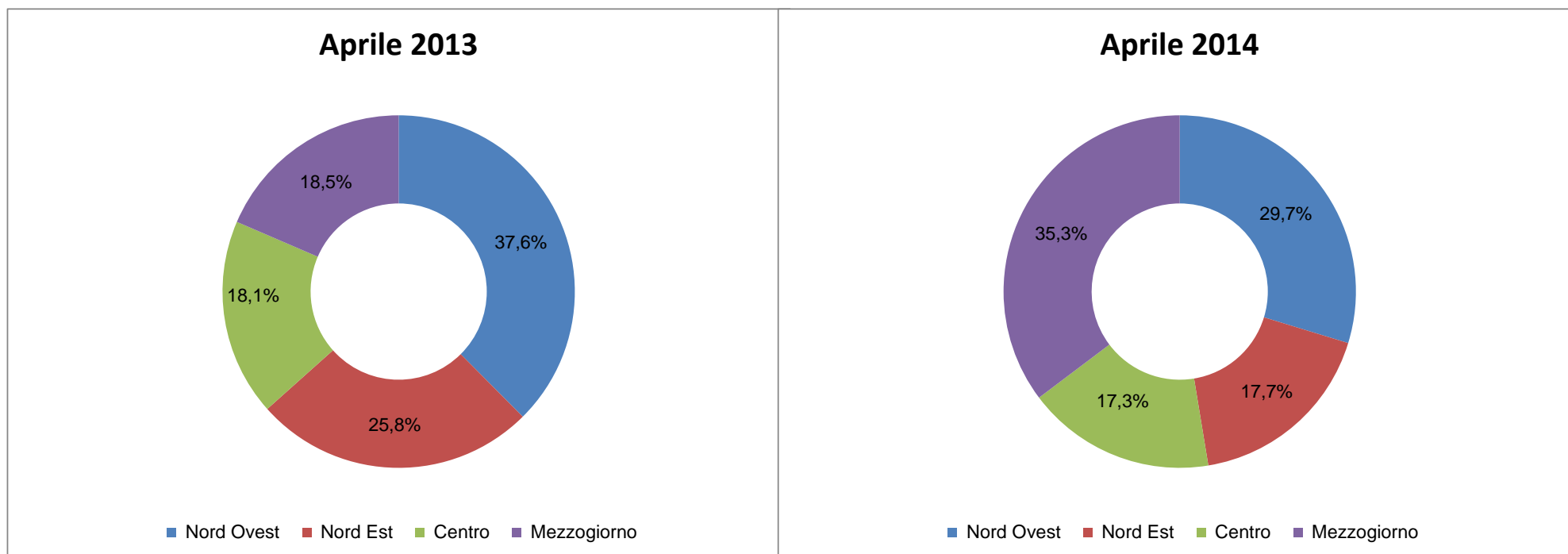
Area Geografica	variazioni tendenziali (valori %)												
	aprile 13 / aprile 12	maggio 13 / maggio 12	giugno 13 / giugno 12	luglio 13 / luglio 12	agosto 13 / agosto 12	settembre 13 / settembre 12	ottobre 13 / ottobre 12	novembre 13 / novembre 12	dicembre 13 / dicembre 12	gennaio 14 / gennaio 13	febbraio 14 / febbraio 13	marzo 14 / marzo 13	aprile 14 / aprile 13
<b>ITALIA</b>	<b>6,6%</b>	<b>7,3%</b>	<b>0,0%</b>	<b>-29,2%</b>	<b>10,4%</b>	<b>46,8%</b>	<b>9,5%</b>	<b>14,8%</b>	<b>18,8%</b>	<b>0,8%</b>	<b>16,9%</b>	<b>14,9%</b>	<b>47,1%</b>
<i>Nord Ovest</i>	5,3%	35,6%	12,2%	-27,9%	-48,9%	88,4%	19,0%	29,0%	-1,7%	0,9%	12,5%	39,9%	16,4%
<i>Nord Est</i>	64,6%	-0,4%	40,2%	-10,9%	32,6%	26,9%	12,5%	-34,0%	16,4%	22,9%	100,8%	15,3%	0,7%
<i>Centro</i>	-31,0%	-25,7%	-31,7%	-33,9%	28,6%	43,6%	-2,2%	25,6%	35,9%	23,7%	39,0%	-4,3%	41,1%
<i>Mezzogiorno</i>	14,0%	11,4%	-14,1%	-40,1%	90,1%	16,7%	1,6%	37,3%	39,1%	-30,5%	-37,7%	-12,8%	180,1%

Area Geografica	variazioni congiunturali su dati destagionalizzati <sup>(1)</sup> (valori %)												
	aprile 13 / marzo 13	maggio 13 / aprile 13	giugno 13 / maggio 13	luglio 13 / giugno 13	agosto 13 / luglio 13	settembre 13 / agosto 13	ottobre 13 / settembre 13	novembre 13 / ottobre 13	dicembre 13 / novembre 13	gennaio 14 / dicembre 13	febbraio 14 / gennaio 14	marzo 14 / febbraio 14	aprile 14 / marzo 14
<b>ITALIA</b>	<b>-11,4%</b>	<b>18,7%</b>	<b>-14,3%</b>	<b>2,5%</b>	<b>-2,6%</b>	<b>8,1%</b>	<b>13,0%</b>	<b>12,7%</b>	<b>-18,0%</b>	<b>15,3%</b>	<b>-5,6%</b>	<b>1,6%</b>	<b>16,6%</b>
<i>Nord Ovest</i>	-15,0%	18,3%	-14,5%	13,8%	-59,3%	148,4%	16,6%	39,9%	-50,8%	47,6%	-4,5%	8,1%	-14,5%
<i>Nord Est</i>	6,6%	-11,2%	8,2%	-3,4%	-8,0%	3,4%	32,8%	-42,0%	63,8%	14,2%	-6,1%	-4,8%	-5,2%
<i>Centro</i>	-21,0%	22,0%	-34,8%	33,0%	19,6%	1,6%	-2,9%	13,5%	2,8%	0,1%	-1,0%	-11,6%	5,4%
<i>Mezzogiorno</i>	-13,5%	51,1%	-16,4%	-22,9%	98,7%	-44,1%	2,7%	22,0%	-4,6%	-9,9%	-11,9%	13,5%	135,1%

(1) Il processo di destagionalizzazione è applicato alle serie storiche distinte per tipologia di intervento e area geografica, il totale è ottenuto sommando le componenti destagionalizzate

## ORE AUTORIZZATE PER TRATTAMENTI DI INTEGRAZIONE SALARIALE

Numero ore autorizzate CIGS mensili per tipologia d'intervento nei mesi di Aprile 2013 e 2014



## ORE AUTORIZZATE PER TRATTAMENTI DI INTEGRAZIONE SALARIALE

### 6 - Serie storica mensile delle ore di CIG in Deroga (CIGD) per area geografica nei mesi sottoindicati

Area Geografica	ore autorizzate (valori assoluti)												
	aprile 13	maggio 13	giugno 13	luglio 13	agosto 13	settembre 13	ottobre 13	novembre 13	dicembre 13	gennaio 14	febbraio 14	marzo 14	aprile 14
<b>ITALIA</b>	<b>32.391.732</b>	<b>16.311.377</b>	<b>25.735.322</b>	<b>23.754.605</b>	<b>38.084.493</b>	<b>17.407.689</b>	<b>12.951.585</b>	<b>30.424.154</b>	<b>22.375.036</b>	<b>13.721.216</b>	<b>20.859.764</b>	<b>27.265.830</b>	<b>17.360.233</b>
<i>Nord Ovest</i>	9.034.565	2.350.958	1.692.383	5.741.224	14.726.080	7.042.936	4.113.991	4.459.986	6.184.838	3.011.017	7.930.667	5.491.103	5.652.345
<i>Nord Est</i>	9.736.429	5.995.124	15.789.211	6.172.653	8.270.676	3.270.656	737.911	9.076.363	7.114.266	2.554.453	4.743.892	7.387.323	5.395.324
<i>Centro</i>	10.280.836	3.563.206	2.832.177	6.846.677	5.284.439	2.658.104	3.313.705	7.989.202	4.110.921	5.338.495	4.518.513	4.613.882	2.054.943
<i>Mezzogiorno</i>	3.339.902	4.402.089	5.421.551	4.994.051	9.803.298	4.435.993	4.785.978	8.898.603	4.965.011	2.817.251	3.666.692	9.773.522	4.257.621

Area Geografica	variazioni tendenziali (valori %)												
	aprile 13 / aprile 12	maggio 13 / maggio 12	giugno 13 / giugno 12	luglio 13 / luglio 12	agosto 13 / agosto 12	settembre 13 / settembre 12	ottobre 13 / ottobre 12	novembre 13 / novembre 12	dicembre 13 / dicembre 12	gennaio 14 / gennaio 13	febbraio 14 / febbraio 13	marzo 14 / marzo 13	aprile 14 / aprile 13
<b>ITALIA</b>	<b>11,7%</b>	<b>-39,9%</b>	<b>-5,2%</b>	<b>-35,1%</b>	<b>27,2%</b>	<b>-39,5%</b>	<b>-58,7%</b>	<b>4,4%</b>	<b>-16,7%</b>	<b>-16,1%</b>	<b>55,6%</b>	<b>12,6%</b>	<b>-46,4%</b>
<i>Nord Ovest</i>	11,7%	-76,2%	-82,9%	-33,6%	98,4%	10,7%	-48,9%	-36,4%	1,2%	-30,7%	149,4%	-9,8%	-37,4%
<i>Nord Est</i>	86,6%	59,8%	321,0%	-18,6%	26,6%	-68,2%	-92,6%	-13,0%	-9,5%	-34,2%	-8,3%	-17,4%	-44,6%
<i>Centro</i>	27,7%	-43,8%	-55,3%	3,4%	-17,7%	-46,2%	-59,2%	25,5%	-21,4%	30,0%	88,1%	10,2%	-80,0%
<i>Mezzogiorno</i>	-56,3%	-38,6%	-24,4%	-63,6%	2,4%	-38,3%	-7,4%	66,7%	-35,1%	-30,1%	38,4%	95,1%	27,5%

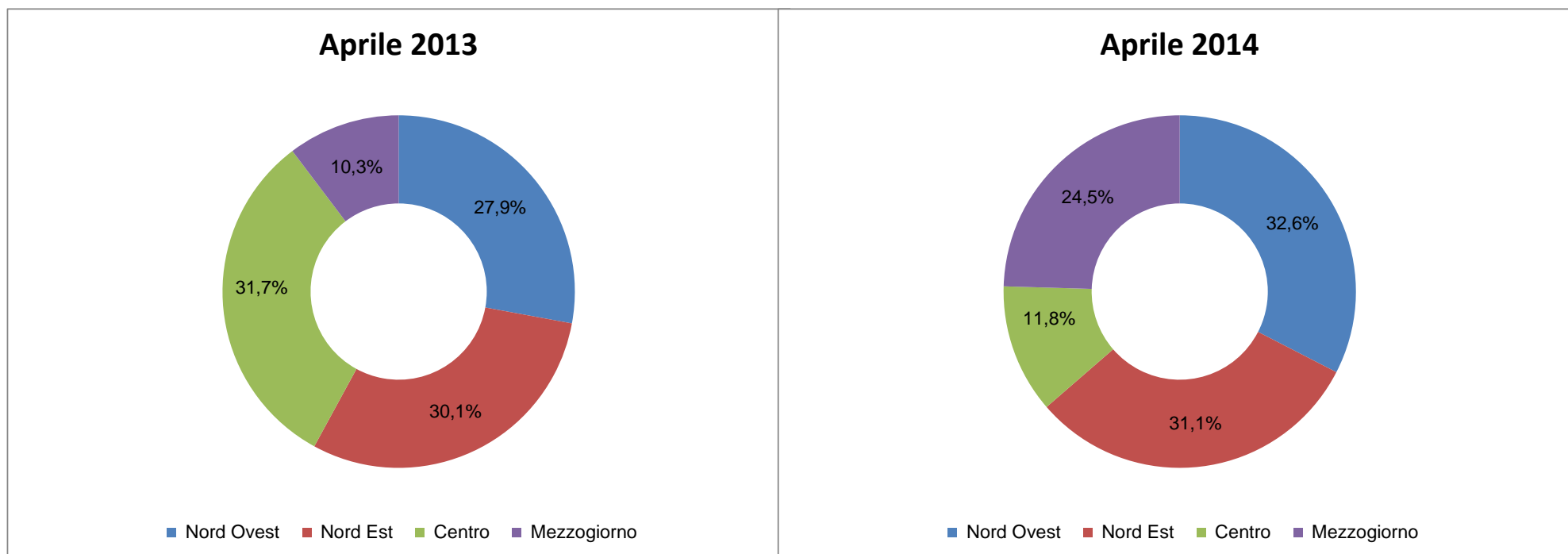
Area Geografica	variazioni congiunturali su dati destagionalizzati <sup>(1)</sup> (valori %)												
	aprile 13 / marzo 13	maggio 13 / aprile 13	giugno 13 / maggio 13	luglio 13 / giugno 13	agosto 13 / luglio 13	settembre 13 / agosto 13	ottobre 13 / settembre 13	novembre 13 / ottobre 13	dicembre 13 / novembre 13	gennaio 14 / dicembre 13	febbraio 14 / gennaio 14	marzo 14 / febbraio 14	aprile 14 / marzo 14
<b>ITALIA</b>	<b>23,9%</b>	<b>-34,5%</b>	<b>20,2%</b>	<b>15,0%</b>	<b>-6,2%</b>	<b>-27,4%</b>	<b>-30,7%</b>	<b>128,6%</b>	<b>-24,5%</b>	<b>-9,3%</b>	<b>19,5%</b>	<b>-12,2%</b>	<b>-12,6%</b>
<i>Nord Ovest</i>	44,9%	-54,6%	-27,4%	118,7%	77,8%	-30,9%	-38,7%	28,5%	28,5%	-7,3%	34,9%	-44,6%	-13,6%
<i>Nord Est</i>	-6,5%	-12,9%	60,8%	-26,9%	-27,4%	-35,1%	-85,0%	1529,4%	-38,1%	-52,5%	27,5%	-2,2%	1,4%
<i>Centro</i>	120,7%	-60,1%	-6,0%	127,9%	-57,7%	-8,8%	-3,2%	142,0%	-39,1%	54,6%	-0,4%	-5,9%	-8,1%
<i>Mezzogiorno</i>	-16,5%	7,0%	10,0%	-8,9%	24,3%	-24,6%	9,5%	29,3%	-28,2%	-13,1%	23,8%	18,8%	-24,8%

(1) Il processo di destagionalizzazione è applicato alle serie storiche distinte per tipologia di intervento e area geografica, il totale è ottenuto sommando le componenti destagionalizzate



## ORE AUTORIZZATE PER TRATTAMENTI DI INTEGRAZIONE SALARIALE

Numero ore autorizzate CIGD mensili per tipologia d'intervento nei mesi di Aprile 2013 e 2014



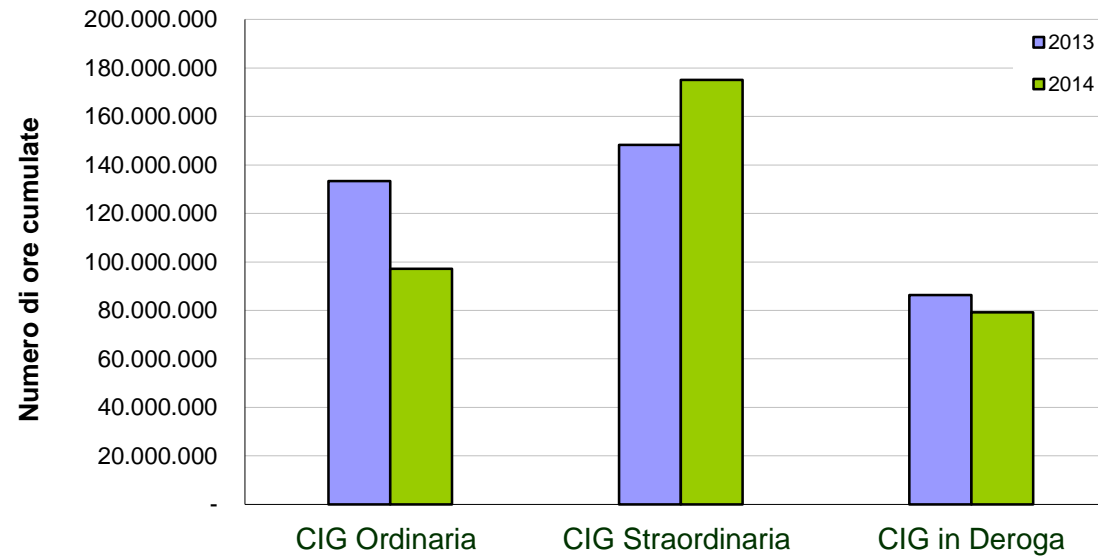
## ORE AUTORIZZATE PER TRATTAMENTI DI INTEGRAZIONE SALARIALE

### 7 - Numero ore per tipologia d'intervento e qualifica del lavoratore nel mese e nel periodo sottoindicato

TIPO DI INTERVENTO Qualifica del lavoratore	APRILE			Valori cumulati GENNAIO - APRILE		
	2013	2014	aprile 14 / aprile 13 Variazione %	2013	2014	aprile 14 / aprile 13 Variazione %
<b>CIG Ordinaria</b>	<b>35.777.948</b>	<b>22.531.401</b>	<b>-37,02%</b>	<b>133.327.344</b>	<b>97.227.479</b>	<b>-27,08%</b>
Operai	29.150.611	18.152.805	-37,73%	108.160.070	78.154.790	-27,74%
Impiegati	6.627.337	4.378.596	-33,93%	25.167.274	19.072.689	-24,22%
<b>CIG Straordinaria</b>	<b>31.904.778</b>	<b>46.947.534</b>	<b>47,15%</b>	<b>148.239.059</b>	<b>175.160.282</b>	<b>18,16%</b>
Operai	21.177.077	32.977.929	55,72%	101.236.027	120.595.875	19,12%
Impiegati	10.727.701	13.969.605	30,22%	47.003.032	54.564.407	16,09%
<b>CIG in Deroga</b>	<b>32.391.732</b>	<b>17.360.233</b>	<b>-46,41%</b>	<b>86.376.787</b>	<b>79.207.043</b>	<b>-8,30%</b>
Operai	23.280.069	11.728.423	-49,62%	61.665.348	54.651.255	-11,37%
Impiegati	9.111.663	5.631.810	-38,19%	24.711.439	24.555.788	-0,63%
<b>TOTALE</b>	<b>100.074.458</b>	<b>86.839.168</b>	<b>-13,23%</b>	<b>367.943.190</b>	<b>351.594.804</b>	<b>-4,44%</b>
Operai	73.607.757	62.859.157	-14,60%	271.061.445	253.401.920	-6,51%
Impiegati	26.466.701	23.980.011	-9,40%	96.881.745	98.192.884	1,35%

## ORE AUTORIZZATE PER TRATTAMENTI DI INTEGRAZIONE SALARIALE

Confronto per tipologia di intervento tra i mesi  
di Aprile 2013 e di Aprile 2014



INPS - Coordinamento Generale Statistico Attuariale

## ORE AUTORIZZATE PER TRATTAMENTI DI INTEGRAZIONE SALARIALE

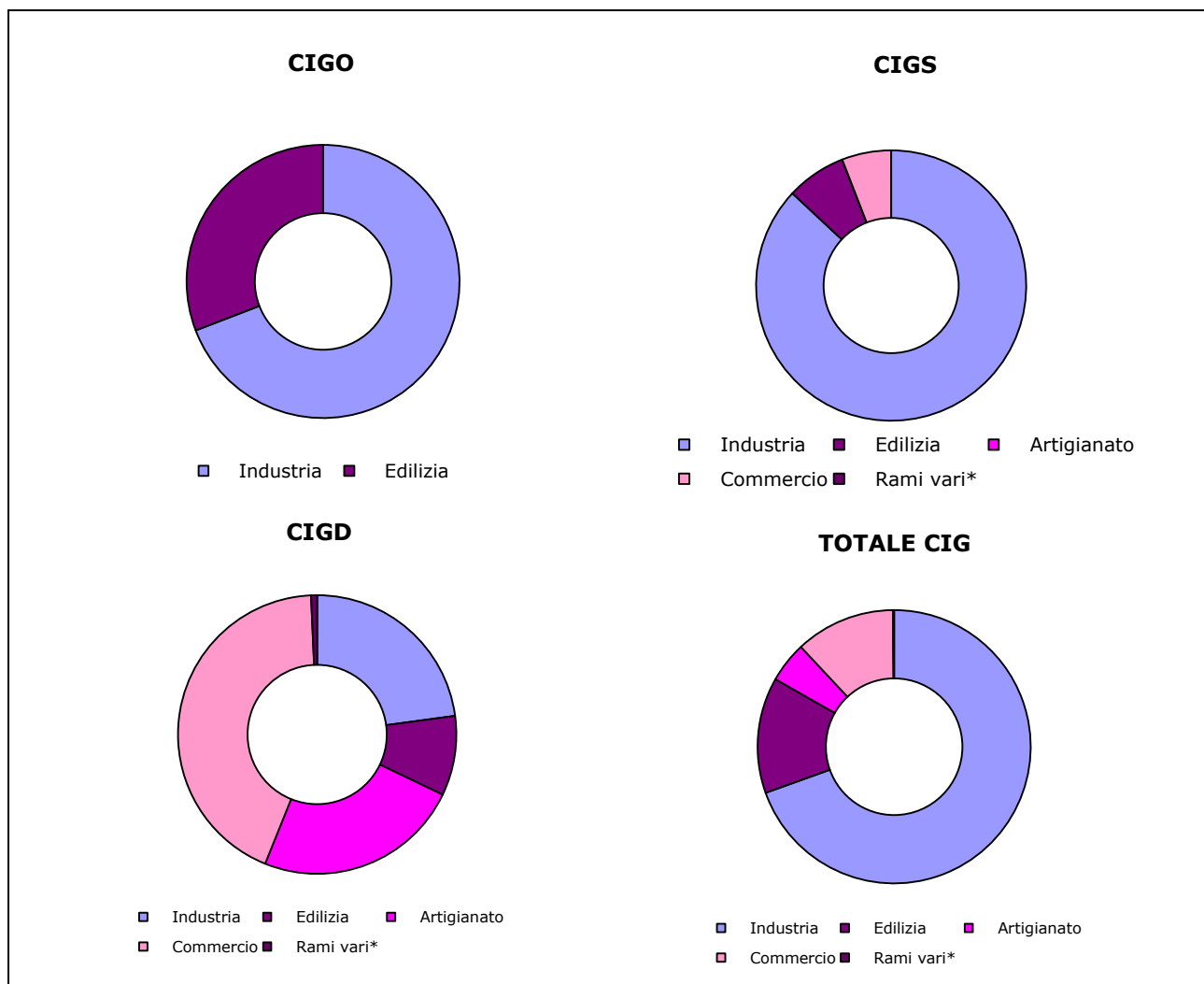
### 8 - Numero ore per tipologia d'intervento e ramo di attività, nel mese e nel periodo sottoindicato

TIPO DI INTERVENTO Rami di attività	APRILE		aprile 14 / aprile 13	Valori cumulati GENNAIO - APRILE		aprile 14 / aprile 13
	2013	2014	Variazione %	2013	2014	Variazione %
<b>CIG Ordinaria</b>	<b>35.777.948</b>	<b>22.531.401</b>	<b>-37,02%</b>	<b>133.327.344</b>	<b>97.227.479</b>	<b>-27,08%</b>
Industria	27.061.017	15.582.747	-42,42%	105.467.848	69.843.492	-33,78%
Edilizia	8.716.931	6.948.654	-20,29%	27.859.496	27.383.987	-1,71%
<b>CIG Straordinaria</b>	<b>31.904.778</b>	<b>46.947.534</b>	<b>47,15%</b>	<b>148.239.059</b>	<b>175.160.282</b>	<b>18,16%</b>
Industria	27.304.807	40.818.524	49,49%	128.647.621	147.731.985	14,83%
Edilizia	2.429.927	3.353.537	38,01%	9.742.043	12.955.710	32,99%
Artigianato	-	5.510	-	344	52.572	15182,56%
Commercio	2.168.439	2.768.517	27,67%	9.841.357	14.402.421	46,35%
Rami vari*	1.605	1.446	-9,91%	7.694	17.594	128,67%
<b>CIG in Deroga</b>	<b>32.391.732</b>	<b>17.360.233</b>	<b>-46,41%</b>	<b>86.376.787</b>	<b>79.207.043</b>	<b>-8,30%</b>
Industria	5.335.979	3.968.644	-25,62%	18.080.471	18.269.964	1,05%
Edilizia	1.230.300	1.606.437	30,57%	3.025.119	6.390.925	111,26%
Artigianato	13.975.446	4.164.172	-70,20%	31.886.580	19.971.950	-37,37%
Commercio	11.685.769	7.498.780	-35,83%	32.664.268	34.000.229	4,09%
Rami vari*	164.238	122.200	-25,60%	720.349	573.975	-20,32%
<b>TOTALE</b>	<b>100.074.458</b>	<b>86.839.168</b>	<b>-13,23%</b>	<b>367.943.190</b>	<b>351.594.804</b>	<b>-4,44%</b>
Industria	59.701.803	60.369.915	1,12%	252.195.940	235.845.441	-6,48%
Edilizia	12.377.158	11.908.628	-3,79%	40.626.658	46.730.622	15,02%
Artigianato	13.975.446	4.169.682	-70,16%	31.886.924	20.024.522	-37,20%
Commercio	13.854.208	10.267.297	-25,89%	42.505.625	48.402.650	13,87%
Rami vari*	165.843	123.646	-25,44%	728.043	591.569	-18,75%

\* Credito, Enti Pubblici, Agricoltura, ecc.

## ORE AUTORIZZATE PER TRATTAMENTI DI INTEGRAZIONE SALARIALE

Numero di ore autorizzate nel mese di Aprile 2014 per tipologia d'intervento e ramo di attività



\* Credito, Enti Pubblici, Agricoltura, ecc.

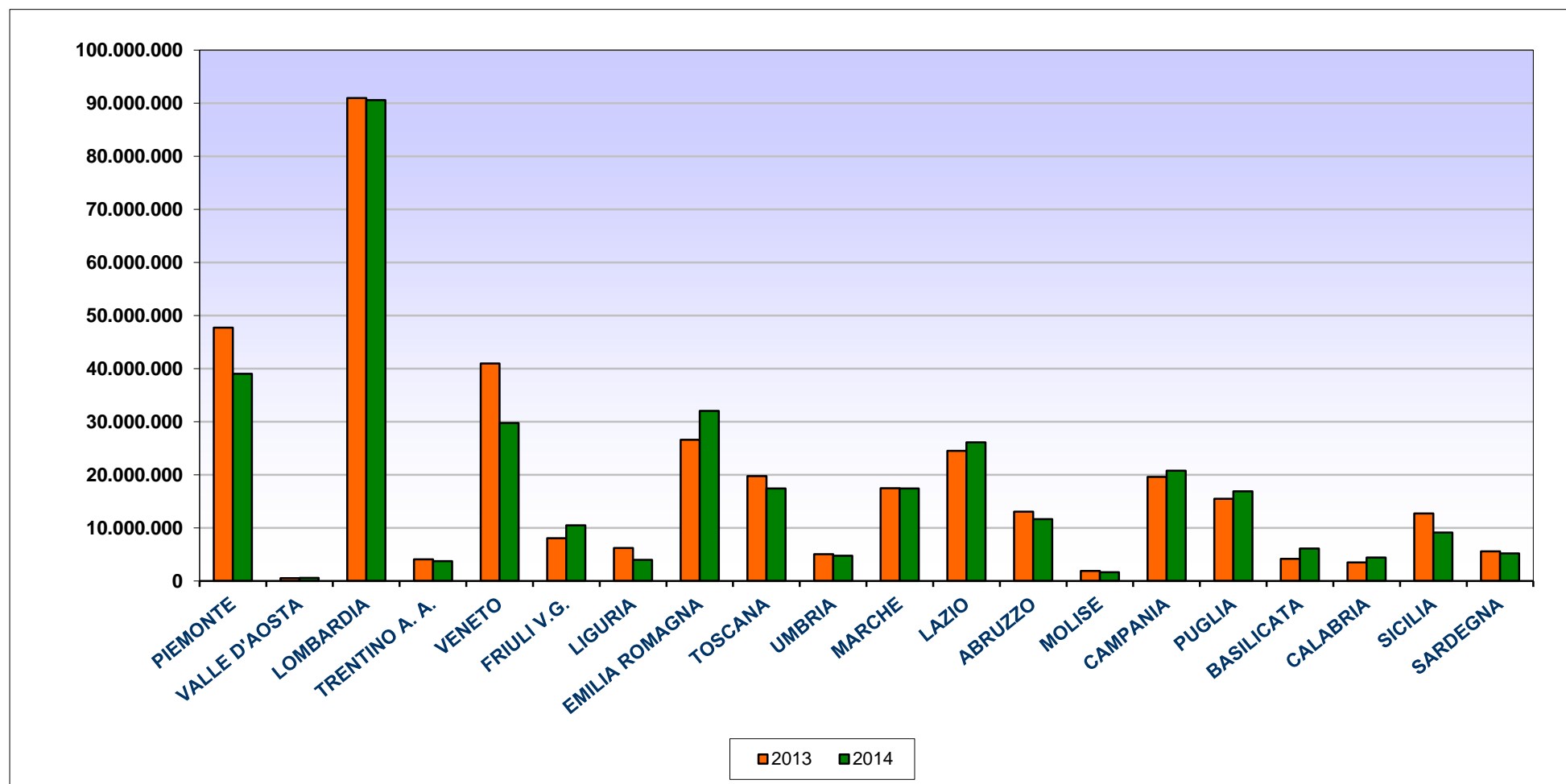
## ORE AUTORIZZATE PER TRATTAMENTI DI INTEGRAZIONE SALARIALE

### 9 - Numero ore TOTALI per regione e area geografica nel mese e nel periodo sottoindicato

REGIONE	APRILE		aprile 14 / aprile 13	Valori cumulati GENNAIO - APRILE		aprile 14 / aprile 13
	2013	2014	Variazione %	2013	2014	Variazione %
PIEMONTE	11.366.286	9.965.561	-12,32%	47.683.370	39.032.814	-18,14%
VALLE D'AOSTA	118.378	149.203	26,04%	520.094	565.895	8,81%
LOMBARDIA	26.149.215	18.009.601	-31,13%	90.950.135	90.575.323	-0,41%
TRENTINO A. A.	1.257.302	1.119.320	-10,97%	4.093.209	3.756.266	-8,23%
VENETO	11.366.340	6.230.059	-45,19%	40.957.197	29.725.968	-27,42%
FRIULI V.G.	2.198.501	2.041.566	-7,14%	8.076.711	10.466.661	29,59%
LIGURIA	1.220.091	1.012.470	-17,02%	6.228.905	3.973.211	-36,21%
EMILIA ROMAGNA	8.960.025	8.270.349	-7,70%	26.593.504	32.020.315	20,41%
TOSCANA	5.614.280	4.411.349	-21,43%	19.729.089	17.413.643	-11,74%
UMBRIA	1.566.472	858.774	-45,18%	5.026.153	4.757.508	-5,34%
MARCHE	8.082.171	3.536.567	-56,24%	17.465.394	17.431.946	-0,19%
LAZIO	6.483.259	5.435.336	-16,16%	24.507.718	26.098.586	6,49%
ABRUZZO	3.319.958	3.193.835	-3,80%	13.071.388	11.630.062	-11,03%
MOLISE	194.891	578.177	196,67%	1.910.728	1.642.769	-14,02%
CAMPANIA	3.201.382	5.733.518	79,10%	19.627.343	20.778.372	5,86%
PUGLIA	3.597.467	7.373.812	104,97%	15.465.058	16.909.497	9,34%
BASILICATA	702.794	5.032.048	616,01%	4.192.670	6.108.503	45,69%
CALABRIA	1.073.206	1.043.208	-2,80%	3.513.986	4.412.770	25,58%
SICILIA	2.615.020	2.053.231	-21,48%	12.729.940	9.112.693	-28,42%
SARDEGNA	987.420	791.184	-19,87%	5.600.598	5.182.002	-7,47%
<b>ITALIA</b>	<b>100.074.458</b>	<b>86.839.168</b>	<b>-13,23%</b>	<b>367.943.190</b>	<b>351.594.804</b>	<b>-4,44%</b>
<i>Nord Ovest</i>	<i>38.853.970</i>	<i>29.136.835</i>	<i>-25,01%</i>	<i>145.382.504</i>	<i>134.147.243</i>	<i>-7,73%</i>
<i>Nord Est</i>	<i>23.782.168</i>	<i>17.661.294</i>	<i>-25,74%</i>	<i>79.720.621</i>	<i>75.969.210</i>	<i>-4,71%</i>
<i>Centro</i>	<i>21.746.182</i>	<i>14.242.026</i>	<i>-34,51%</i>	<i>66.728.354</i>	<i>65.701.683</i>	<i>-1,54%</i>
<i>Mezzogiorno</i>	<i>15.692.138</i>	<i>25.799.013</i>	<i>64,41%</i>	<i>76.111.711</i>	<i>75.776.668</i>	<i>-0,44%</i>

## ORE AUTORIZZATE PER TRATTAMENTI DI INTEGRAZIONE SALARIALE

Numero delle ore autorizzate per regione nei mesi di Aprile 2013 e di Aprile 2014



## ORE AUTORIZZATE PER TRATTAMENTI DI INTEGRAZIONE SALARIALE

### 10 - Numero ore di CIG Ordinaria (CIGO) per regione e area geografica nel mese e nel periodo sottoindicato

REGIONE	APRILE		aprile 14 / aprile 13	Valori cumulati GENNAIO - APRILE		aprile 14 / aprile 13
	2013	2014	Variazione %	2013	2014	Variazione %
PIEMONTE	5.294.099	3.113.082	-41,20%	21.876.866	14.051.251	-35,77%
VALLE D'AOSTA	93.340	139.643	49,61%	461.915	405.815	-12,15%
LOMBARDIA	12.048.854	5.923.610	-50,84%	40.687.005	28.599.224	-29,71%
TRENTINO A. A.	754.556	570.812	-24,35%	2.249.875	2.119.739	-5,78%
VENETO	2.421.089	1.739.727	-28,14%	9.729.380	7.162.340	-26,38%
FRIULI V.G.	734.079	655.006	-10,77%	2.301.057	2.145.419	-6,76%
LIGURIA	399.200	355.975	-10,83%	1.918.288	1.433.476	-25,27%
EMILIA ROMAGNA	1.892.846	999.166	-47,21%	6.302.054	4.378.964	-30,52%
TOSCANA	1.475.210	870.267	-41,01%	4.693.968	3.237.068	-31,04%
UMBRIA	437.446	493.889	12,90%	2.429.821	2.143.291	-11,79%
MARCHE	1.643.669	524.042	-68,12%	6.116.264	3.317.590	-45,76%
LAZIO	2.144.087	2.167.144	1,08%	7.882.224	10.213.657	29,58%
ABRUZZO	1.323.887	556.993	-57,93%	4.649.920	3.205.316	-31,07%
MOLISE	62.465	516.993	727,65%	954.228	1.250.465	31,04%
CAMPANIA	1.091.297	990.401	-9,25%	5.007.194	3.891.159	-22,29%
PUGLIA	2.015.780	1.562.275	-22,50%	7.896.477	5.219.042	-33,91%
BASILICATA	397.757	276.693	-30,44%	2.827.118	875.842	-69,02%
CALABRIA	293.401	184.286	-37,19%	1.053.146	766.768	-27,19%
SICILIA	1.112.668	727.273	-34,64%	3.877.731	2.298.018	-40,74%
SARDEGNA	142.218	164.124	15,40%	412.813	513.035	24,28%
<b>ITALIA</b>	<b>35.777.948</b>	<b>22.531.401</b>	<b>-37,02%</b>	<b>133.327.344</b>	<b>97.227.479</b>	<b>-27,08%</b>
<i>Nord Ovest</i>	<i>17.835.493</i>	<i>9.532.310</i>	<i>-46,55%</i>	<i>64.944.074</i>	<i>44.489.766</i>	<i>-31,50%</i>
<i>Nord Est</i>	<i>5.802.570</i>	<i>3.964.711</i>	<i>-31,67%</i>	<i>20.582.366</i>	<i>15.806.462</i>	<i>-23,20%</i>
<i>Centro</i>	<i>5.700.412</i>	<i>4.055.342</i>	<i>-28,86%</i>	<i>21.122.277</i>	<i>18.911.606</i>	<i>-10,47%</i>
<i>Mezzogiorno</i>	<i>6.439.473</i>	<i>4.979.038</i>	<i>-22,68%</i>	<i>26.678.627</i>	<i>18.019.645</i>	<i>-32,46%</i>



## ORE AUTORIZZATE PER TRATTAMENTI DI INTEGRAZIONE SALARIALE

### 11 - Numero ore di CIG Straordinaria (CIGS) per regione e area geografica nel mese e nel periodo sottoindicato

REGIONE	APRILE		aprile 14 / aprile 13	Valori cumulati GENNAIO - APRILE		aprile 14 / aprile 13
	2013	2014	Variazione %	2013	2014	Variazione %
PIEMONTE	2.831.741	5.701.727	101,35%	17.083.447	20.879.614	22,22%
VALLE D'AOSTA	19.650	-	-	45.936	104.049	126,51%
LOMBARDIA	8.621.227	7.717.906	-10,48%	37.620.354	44.800.330	19,09%
TRENTINO A. A.	482.358	489.349	1,45%	1.729.123	1.260.792	-27,08%
VENETO	4.579.236	2.939.495	-35,81%	14.771.097	16.703.687	13,08%
FRIULI V.G.	1.366.545	1.141.470	-16,47%	4.616.139	6.910.264	49,70%
LIGURIA	511.294	532.547	4,16%	3.046.931	1.788.352	-41,31%
EMILIA ROMAGNA	1.815.030	3.730.945	105,56%	10.291.067	15.207.013	47,77%
TOSCANA	1.498.335	3.306.682	120,69%	8.000.318	10.642.300	33,02%
UMBRIA	430.722	312.105	-27,54%	1.458.846	1.520.475	4,22%
MARCHE	1.017.355	2.132.102	109,57%	4.277.331	7.113.326	66,30%
LAZIO	2.818.522	2.380.852	-15,53%	10.892.747	10.988.143	0,88%
ABRUZZO	866.209	2.104.662	142,97%	6.064.053	5.760.753	-5,00%
MOLISE	132.426	37.544	-71,65%	846.552	182.525	-78,44%
CAMPANIA	1.835.894	1.993.956	8,61%	12.020.151	9.415.890	-21,67%
PUGLIA	992.252	5.320.376	436,19%	4.992.864	8.331.690	66,87%
BASILICATA	280.653	4.755.355	1594,39%	1.253.263	5.204.485	315,27%
CALABRIA	509.515	744.722	46,16%	1.666.170	2.509.579	50,62%
SICILIA	722.536	1.212.212	67,77%	3.594.930	2.650.063	-26,28%
SARDEGNA	573.278	393.527	-31,35%	3.967.740	3.186.952	-19,68%
<b>ITALIA</b>	<b>31.904.778</b>	<b>46.947.534</b>	<b>47,15%</b>	<b>148.239.059</b>	<b>175.160.282</b>	<b>18,16%</b>
<i>Nord Ovest</i>	<i>11.983.912</i>	<i>13.952.180</i>	<i>16,42%</i>	<i>57.796.668</i>	<i>67.572.345</i>	<i>16,91%</i>
<i>Nord Est</i>	<i>8.243.169</i>	<i>8.301.259</i>	<i>0,70%</i>	<i>31.407.426</i>	<i>40.081.756</i>	<i>27,62%</i>
<i>Centro</i>	<i>5.764.934</i>	<i>8.131.741</i>	<i>41,06%</i>	<i>24.629.242</i>	<i>30.264.244</i>	<i>22,88%</i>
<i>Mezzogiorno</i>	<i>5.912.763</i>	<i>16.562.354</i>	<i>180,11%</i>	<i>34.405.723</i>	<i>37.241.937</i>	<i>8,24%</i>

## ORE AUTORIZZATE PER TRATTAMENTI DI INTEGRAZIONE SALARIALE

### 12 - Numero ore di CIG in Deroga (CIGD) per regione e area geografica nel mese e nel periodo sottoindicato

REGIONE	APRILE			Valori cumulati GENNAIO - APRILE		aprile 14 / aprile 13
	2013	2014	Variazione %	2013	2014	
PIEMONTE	3.240.446	1.150.752	-64,49%	8.723.057	4.101.949	-52,98%
VALLE D'AOSTA	5.388	9.560	77,43%	12.243	56.031	357,66%
LOMBARDIA	5.479.134	4.368.085	-20,28%	12.642.776	17.175.769	35,85%
TRENTINO A. A.	20.388	59.159	190,17%	114.211	375.735	228,98%
VENETO	4.366.015	1.550.837	-64,48%	16.456.720	5.859.941	-64,39%
FRIULI V.G.	97.877	245.090	150,41%	1.159.515	1.410.978	21,69%
LIGURIA	309.597	123.948	-59,96%	1.263.686	751.383	-40,54%
EMILIA ROMAGNA	5.252.149	3.540.238	-32,59%	10.000.383	12.434.338	24,34%
TOSCANA	2.640.735	234.400	-91,12%	7.034.803	3.534.275	-49,76%
UMBRIA	698.304	52.780	-92,44%	1.137.486	1.093.742	-3,85%
MARCHE	5.421.147	880.423	-83,76%	7.071.799	7.001.030	-1,00%
LAZIO	1.520.650	887.340	-41,65%	5.732.747	4.896.786	-14,58%
ABRUZZO	1.129.862	532.180	-52,90%	2.357.415	2.663.993	13,00%
MOLISE	-	23.640	-	109.948	209.779	90,80%
CAMPANIA	274.191	2.749.161	902,64%	2.599.998	7.471.323	187,36%
PUGLIA	589.435	491.161	-16,67%	2.575.717	3.358.765	30,40%
BASILICATA	24.384	-	-	112.289	28.176	-74,91%
CALABRIA	270.290	114.200	-57,75%	794.670	1.136.423	43,01%
SICILIA	779.816	113.746	-85,41%	5.257.279	4.164.612	-20,78%
SARDEGNA	271.924	233.533	-14,12%	1.220.045	1.482.015	21,47%
<b>ITALIA</b>	<b>32.391.732</b>	<b>17.360.233</b>	<b>-46,41%</b>	<b>86.376.787</b>	<b>79.207.043</b>	<b>-8,30%</b>
<i>Nord Ovest</i>	<i>9.034.565</i>	<i>5.652.345</i>	<i>-37,44%</i>	<i>22.641.762</i>	<i>22.085.132</i>	<i>-2,46%</i>
<i>Nord Est</i>	<i>9.736.429</i>	<i>5.395.324</i>	<i>-44,59%</i>	<i>27.730.829</i>	<i>20.080.992</i>	<i>-27,59%</i>
<i>Centro</i>	<i>10.280.836</i>	<i>2.054.943</i>	<i>-80,01%</i>	<i>20.976.835</i>	<i>16.525.833</i>	<i>-21,22%</i>
<i>Mezzogiorno</i>	<i>3.339.902</i>	<i>4.257.621</i>	<i>27,48%</i>	<i>15.027.361</i>	<i>20.515.086</i>	<i>36,52%</i>

*INPS - Coordinamento Generale Statistico attuariale*

***APPENDICE:***

**Aggiornamento del tasso di utilizzo del numero delle ore CIG autorizzate ("tiraggio") delle domande e dei beneficiari di Disoccupazione non agricola, di ASPI, di MINIASPI, di Mobilità, di Disoccupazione non agricola con requisiti ridotti e MINIASPI2012**

## CASSA INTEGRAZIONE GUADAGNI

### 1 - Tiraggio degli anni 2012, 2013 e 2014 (periodo gennaio-febbraio) - Confronti per tipologia d'intervento

	CIG Ordinaria	CIG Straordinaria e in Deroga	Totale
<b>Anno 2012</b>			
<b>Totale ore autorizzate nell'anno 2012 (a)</b>	335.603.725	755.050.497	1.090.654.222
<b>di cui ore utilizzate fino a febbraio 2014* (b)</b>	171.143.652	421.942.130	593.085.782
<b>Tiraggio anno 2012 (b)/(a)</b>	<b>51,00%</b>	<b>55,88%</b>	<b>54,38%</b>
<b>Anno 2013</b>			
<b>Totale ore autorizzate nell'anno 2013 (c)</b>	343.544.183	732.318.172	1.075.862.355
<b>di cui ore utilizzate fino a febbraio 2014* (d)</b>	172.057.819	403.931.108	575.988.928
<b>Tiraggio anno 2013 (d)/(c)</b>	<b>50,08%</b>	<b>55,16%</b>	<b>53,54%</b>
<b>Anno 2014 (periodo gennaio-febbraio)</b>			
<b>Totale ore autorizzate nell'anno 2014 (periodo gennaio-febbraio) (e)</b>	47.316.175	117.302.483	164.618.658
<b>di cui ore utilizzate fino a febbraio 2014* (f)</b>	16.668.538	52.564.796	69.233.334
<b>Tiraggio anno 2014 (periodo gennaio-febbraio) (f)/(e)</b>	<b>35,23%</b>	<b>44,81%</b>	<b>42,06%</b>

INPS - Coordinamento Generale Statistico Attuariale

Fonte: Archivi delle denunce mensili contributive (Uniemens-DM10) e Archivi dei pagamenti diretti, sono rilevati i pagamenti e le denunce pervenuti entro l'ultimo mese rilevato.

(\*) La rilevazione effettuata nel mese di febbraio 2014 ha evidenziato una riduzione delle ore utilizzate dovuta alle attività di controllo operate dalle sedi su posizioni errate o non regolari.

## CASSA INTEGRAZIONE GUADAGNI

### 2 - Tiraggio del periodo Gennaio-Febbraio degli anni 2012 2013 e 2014 - Confronti omogenei per tipologia d'intervento

	CIG Ordinaria	CIG Straordinaria e in Deroga	Totale
<b>Gennaio-Febbraio 2012</b>			
<b>ore autorizzate nel mese di periodo gennaio-febbraio 2012 (a)</b>	45.448.305	91.521.159	136.969.464
<b>di cui ore utilizzate fino al mese stesso* (b)</b>	15.497.664	37.529.312	53.026.976
<b>Tiraggio Gennaio-Febbraio 2012 (b)/(a)</b>	<b>34,10%</b>	<b>41,01%</b>	<b>38,71%</b>
<b>Gennaio-Febbraio 2013</b>			
<b>ore autorizzate nel mese di periodo gennaio-febbraio 2013 (c)</b>	63.324.081	106.498.386	169.822.467
<b>di cui ore utilizzate fino al mese stesso* (d)</b>	21.510.385	41.111.371	62.621.755
<b>Tiraggio Gennaio-Febbraio 2013 (d)/(c)</b>	<b>33,97%</b>	<b>38,60%</b>	<b>36,87%</b>
<b>Gennaio-Febbraio 2014</b>			
<b>ore autorizzate nel mese di periodo gennaio-febbraio 2014 (e)</b>	47.316.175	117.302.483	164.618.658
<b>di cui ore utilizzate fino al mese stesso* (f)</b>	16.668.538	52.564.796	69.233.334
<b>Tiraggio Gennaio-Febbraio 2014 (f)/(e)</b>	<b>35,23%</b>	<b>44,81%</b>	<b>42,06%</b>

INPS - Coordinamento Generale Statistico Attuariale

Fonte: Archivi delle denunce mensili contributive (Uniemens-DM10) e Archivi dei pagamenti diretti, sono rilevati i pagamenti e le denunce pervenuti entro tre mesi dall'ultimo mese di competenza rilevato nell'anno.

(\*) La rilevazione effettuata nel mese di febbraio 2014 ha evidenziato una riduzione delle ore utilizzate dovuta alle attività di controllo operate dalle sedi su posizioni errate o non regolari.

**DOMANDE MENSILI DI DISOCCUPAZIONE NON AGRICOLA CON REQUISITI ORDINARI E SPECIALE EDILE, DI ASPI, DI MINIASPI E DI MOBILITA'  
E DOMANDE COMPLESSIVE ANNUE DI DISOCCUPAZIONE CON REQUISITI RIDOTTI**

*Periodo gennaio 2010 - marzo 2014 (Dati provvisori definiti sulla base dei dati di archivio al 2 maggio 2014)*

ANNO	Numero domande mensili di Disoccupazione ordinaria e speciale edile, ASpI, mini ASpI e Mobilità												Domande di Disoccupazione con requisiti ridotti (per il 2013 MINI ASPI 2012) *				
	Tipologia di beneficio	Gennaio	Febbraio	Marzo	Aprile	Maggio	Giugno	Luglio	Agosto	Settembre	Ottobre	Novembre	Dicembre	Totale gennaio-marzo	Totale annuo		
<b>ANNO 2010</b>																	
Disoccupazione	110.969	78.235	78.259	75.521	61.589	85.688	163.520	69.305	100.258	130.957	122.522	102.071	267.463	1.178.894			
Mobilità	14.440	9.213	9.858	10.019	9.847	9.287	10.211	6.990	9.279	10.111	8.917	11.498	33.520	119.679			
Disocc. ai lavoratori sospesi	4.282	1.759	1.647	1.167	849	623	579	383	443	480	1.021	1.487	7.688	14.720			
<b>Totale</b>	<b>129.700</b>	<b>89.207</b>	<b>89.764</b>	<b>86.707</b>	<b>72.285</b>	<b>95.598</b>	<b>174.310</b>	<b>76.678</b>	<b>109.980</b>	<b>141.548</b>	<b>132.460</b>	<b>115.056</b>	<b>308.671</b>	<b>1.313.293</b>			<b>595.686</b>
<b>ANNO 2011</b>																	
Disoccupazione	111.123	74.005	78.600	71.417	67.589	87.963	173.319	71.243	108.100	142.880	134.755	107.286	263.728	1.228.280			
Mobilità	17.372	8.587	10.414	9.530	9.088	8.327	11.489	9.567	9.885	10.257	9.432	10.767	36.373	124.715			
Disocc. ai lavoratori sospesi	3.241	759	414	627	410	578	733	288	537	665	1.130	1.199	4.414	10.581			
<b>Totale</b>	<b>131.736</b>	<b>83.351</b>	<b>89.428</b>	<b>81.574</b>	<b>77.087</b>	<b>96.868</b>	<b>185.541</b>	<b>81.098</b>	<b>118.522</b>	<b>153.802</b>	<b>145.317</b>	<b>119.252</b>	<b>304.515</b>	<b>1.363.576</b>			<b>630.962</b>
<b>ANNO 2012</b>																	
Disoccupazione	147.873	92.774	94.668	89.778	82.616	103.055	198.475	78.839	115.477	173.010	140.790	108.515	335.315	1.426.770			
Mobilità	20.064	11.094	12.126	9.951	11.736	10.081	14.275	8.598	11.596	19.790	12.835	14.341	43.284	156.487			
Disocc. ai lavoratori sospesi	3.741	1.091	698	906	698	1.040	1.081	759	892	1.187	1.094	564	5.530	13.751			
<b>Totale</b>	<b>171.678</b>	<b>104.959</b>	<b>107.492</b>	<b>100.635</b>	<b>95.050</b>	<b>114.176</b>	<b>213.831</b>	<b>88.196</b>	<b>127.965</b>	<b>194.887</b>	<b>154.719</b>	<b>123.420</b>	<b>384.129</b>	<b>1.597.008</b>			<b>725.258</b>
<b>ANNO 2013</b>																	
Disoccupazione **	109.206	14.469	3.512	1.194	887	625	569	300	559	918	816	543	127.187	133.598			
Mobilità	26.925	32.593	19.508	15.762	31.911	12.756	18.710	9.545	12.413	13.923	11.569	11.982	79.026	217.597			
Disocc. ai lavoratori sospesi ***	954	499	499	660	721	765	4.526	3.345	6.439	6.338	415	2	1.952	25.163			
ASPI	43.948	72.525	83.765	99.458	77.319	105.032	209.859	75.744	124.058	185.346	146.650	107.124	200.238	1.330.828			
MINI ASPI	6.197	13.060	18.994	24.563	21.656	33.945	48.383	23.750	83.064	104.483	59.472	41.632	38.251	479.199			
<b>Totale</b>	<b>187.230</b>	<b>133.146</b>	<b>126.278</b>	<b>141.637</b>	<b>132.494</b>	<b>153.123</b>	<b>282.047</b>	<b>112.684</b>	<b>226.533</b>	<b>311.008</b>	<b>218.922</b>	<b>161.283</b>	<b>446.654</b>	<b>2.186.385</b>			<b>686.583</b>
<b>ANNO 2014</b>																	
Disoccupazione **	414	284	193										891	891			
Mobilità	18.161	9.669	9.378										37.208	37.208			
Disocc. ai lavoratori sospesi ***													0	0			
ASPI	148.205	88.922	83.709										320.836	320.836			
MINI ASPI	60.506	35.318	28.281										124.105	124.105			
<b>Totale</b>	<b>227.286</b>	<b>134.193</b>	<b>121.561</b>	<b>0</b>	<b>0</b>	<b>0</b>	<b>0</b>	<b>0</b>	<b>0</b>	<b>0</b>	<b>0</b>	<b>0</b>	<b>483.040</b>	<b>483.040</b>			
<b>Variazione % 2011/2010</b>																	
Disoccupazione	0,1%	-5,4%	0,4%	-5,4%	9,7%	2,7%	6,0%	2,8%	7,8%	9,1%	10,0%	5,1%	-1,4%	4,2%			
Mobilità	20,2%	-6,8%	5,6%	-4,9%	-7,7%	-10,3%	12,5%	36,9%	6,5%	1,4%	5,8%	-6,4%	8,5%	4,2%			
Disocc. ai lavoratori sospesi	-24,3%	-56,9%	-74,9%	-46,3%	-51,7%	-7,2%	26,6%	-24,8%	21,2%	38,5%	10,7%	-19,4%	-42,6%	-28,1%			
<b>Totale</b>	<b>1,6%</b>	<b>-6,6%</b>	<b>-0,4%</b>	<b>-5,9%</b>	<b>6,6%</b>	<b>1,3%</b>	<b>6,4%</b>	<b>5,8%</b>	<b>7,8%</b>	<b>8,7%</b>	<b>9,7%</b>	<b>3,6%</b>	<b>-1,3%</b>	<b>3,8%</b>	<b>5,9%</b>		
<b>Variazione % 2012/2011</b>																	
Disoccupazione	33,1%	25,4%	20,4%	25,7%	22,2%	17,2%	14,5%	10,7%	6,8%	21,7%	4,5%	1,1%	27,1%	16,2%			
Mobilità	15,5%	29,2%	16,4%	4,4%	29,1%	21,1%	24,2%	-10,1%	17,3%	92,9%	36,1%	33,2%	19,0%	25,5%			
Disocc. ai lavoratori sospesi	15,4%	43,7%	68,6%	44,5%	70,2%	79,9%	47,5%	163,5%	66,1%	78,5%	-3,2%	-53,0%	25,3%	30,0%			
<b>Totale</b>	<b>30,3%</b>	<b>25,9%</b>	<b>20,2%</b>	<b>23,4%</b>	<b>23,3%</b>	<b>17,9%</b>	<b>15,2%</b>	<b>8,8%</b>	<b>8,0%</b>	<b>26,7%</b>	<b>6,8%</b>	<b>3,5%</b>	<b>26,1%</b>	<b>17,1%</b>	<b>14,9%</b>		
<b>Variazione % 2013/2012</b>																	
Disoccupazione**	-26,1%	-84,4%	-96,3%	-98,7%	-98,9%	-99,4%	-99,7%	-99,6%	-99,5%	-99,5%	-99,4%	-99,5%	-62,1%	-90,6%			
Mobilità	34,2%	193,8%	60,9%	58,4%	171,9%	26,5%	31,1%	11,0%	7,0%	-29,6%	-9,9%	-16,4%	82,6%	39,1%			
Disocc. ai lavoratori sospesi	-74,5%	-54,3%	-28,5%	-27,2%	3,3%	-26,4%	318,7%	340,7%	621,9%	434,0%	-62,1%	-99,6%	-64,7%	83,0%			
ASPI																	
MINI ASPI																	
<b>Totale</b>	<b>9,1%</b>	<b>26,9%</b>	<b>17,5%</b>	<b>40,7%</b>	<b>39,4%</b>	<b>34,1%</b>	<b>31,9%</b>	<b>27,8%</b>	<b>77,0%</b>	<b>59,6%</b>	<b>41,5%</b>	<b>30,7%</b>	<b>16,3%</b>	<b>36,9%</b>	<b>-5,3%</b>		
<b>Variazione % 2014/2013</b>																	
Disoccupazione**	-99,6%	-98,0%	-94,5%										-99,3%				
Mobilità	-32,5%	-70,3%	-51,9%										-52,9%				
Disocc. ai lavoratori sospesi																	
ASPI	237,2%	22,6%	-0,1%										60,2%				
MINI ASPI	876,4%	170,4%	48,9%										224,4%				
<b>Totale</b>	<b>21,4%</b>	<b>0,8%</b>	<b>-3,7%</b>										<b>8,1%</b>				

INPS - Coordinamento Generale Statistico Attuariale

\* Come stabilito dalla normativa, le domande vengono presentate entro il mese di marzo dell'anno di riferimento per eventi di disoccupazione dell'anno precedente; le domande relative al 2013 si riferiscono alla prestazione denominata MINI ASPI 2012 che sostituisce, solo per il 2013, la prestazione di disoccupazione con requisiti ridotti per gli eventi di disoccupazione dell'anno 2012

\*\* Da gennaio 2013 sono entrate in vigore le nuove misure per la disoccupazione involontaria ASPI e MiniASPI pertanto le domande pervenute che si riferiscono a licenziamenti avvenuti entro il 31 dicembre 2012 continuano ad essere classificate nell'ambito della disoccupazione ordinaria, mentre per i licenziamenti avvenuti successivamente al 31 dicembre 2012 le domande pervenute sono classificate nell'ambito ASPI e Mini ASPI.

\*\*\* Comprende le domande di ASPI ai lavoratori sospesi. Si tenga conto che parte delle domande di ASPI ai lavoratori sospesi di competenza del 2013 e tutte quelle di competenza del 2014 non vengono al momento prese in esame per motivi di carattere amministrativo.

**DISTRIBUZIONE REGIONALE DELLE DOMANDE DI PRESTAZIONE ASPI, MINI ASPI E MINI ASPI2012\***

*Mesi presentazione domanda: gennaio 2013-marzo 2014 (Dati provvisori definiti sulla base dei dati di archivio al 2 maggio 2014)*

REGIONE	Domande presentate da gennaio a dicembre 2013				Domande presentate da gennaio a marzo 2014		
	ASPI	MINI ASPI	MINI ASPI 2012*	TOTALE	ASPI	MINI ASPI	TOTALE
<b>Piemonte</b>	74.583	22.257	28.821	125.661	19.876	8.247	28.123
<b>Valle d'Aosta</b>	6.050	1.934	2.405	10.389	829	273	1.102
<b>Liguria</b>	35.595	12.662	12.894	61.151	7.977	2.872	10.849
<b>Lombardia</b>	169.463	42.013	52.849	264.325	46.084	13.764	59.848
<b>Trentino-Alto Adige</b>	54.473	13.605	16.603	84.681	10.715	2.760	13.475
<b>Veneto</b>	113.339	37.053	39.340	189.732	24.666	8.131	32.797
<b>Friuli-Venezia Giulia</b>	27.143	9.209	10.029	46.381	6.001	1.968	7.969
<b>Emilia-Romagna</b>	98.869	44.665	54.411	197.945	23.831	8.757	32.588
<b>Toscana</b>	87.509	34.379	38.078	159.966	20.373	7.740	28.113
<b>Umbria</b>	18.837	5.684	6.988	31.509	5.307	2.119	7.426
<b>Marche</b>	38.882	16.284	19.327	74.493	8.975	3.799	12.774
<b>Lazio</b>	98.922	31.175	53.108	183.205	27.615	9.292	36.907
<b>Abruzzo</b>	38.127	15.893	22.468	76.488	9.396	4.118	13.514
<b>Molise</b>	8.740	2.868	4.103	15.711	2.182	877	3.059
<b>Campania</b>	137.348	46.451	89.768	273.567	32.010	14.014	46.024
<b>Puglia</b>	95.441	42.671	73.120	211.232	22.872	10.929	33.801
<b>Basilicata</b>	14.575	5.806	10.354	30.735	3.453	1.650	5.103
<b>Calabria</b>	40.790	19.127	32.025	91.942	10.166	5.066	15.232
<b>Sicilia</b>	120.590	45.085	80.662	246.337	26.981	11.646	38.627
<b>Sardegna</b>	51.552	30.378	39.230	121.160	11.527	6.083	17.610
<b>ITALIA</b>	<b>1.330.828</b>	<b>479.199</b>	<b>686.583</b>	<b>2.496.610</b>	<b>320.836</b>	<b>124.105</b>	<b>444.941</b>
<b>NORD OVEST</b>	285.691	78.866	96.969	461.526	74.766	25.156	99.922
<b>NORD EST</b>	293.824	104.532	120.383	518.739	65.213	21.616	86.829
<b>CENTRO</b>	244.150	87.522	117.501	449.173	62.270	22.950	85.220
<b>MEZZOGIORNO</b>	507.163	208.279	351.730	1.067.172	118.587	54.383	172.970

INPS - Coordinamento Generale Statistico Attuariale

\* La MINI ASPI 2012 sostituisce la disoccupazione con requisiti ridotti relativa ai soli episodi di disoccupazione verificatisi nel 2012 per i quali, secondo la vecchia normativa, il lavoratore avrebbe dovuto presentare domanda entro marzo 2013. Per gli eventi avvenuti dall'1 gennaio 2013 questa prestazione è sostituita dalla MINI ASPI.

**BENEFICIARI MENSILI DI DISOCCUPAZIONE NON AGRICOLA CON REQUISITI ORDINARI E SPECIALE EDILE, DI ASPI, DI MINI ASPI E DI MOBILITA'  
E BENEFICIARI COMPLESSIVI ANNUI DI DISOCCUPAZIONE NON AGRICOLA CON REQUISITI RIDOTTI E DI DISOCCUPAZIONE AGRICOLA**

*Periodo gennaio 2010 - dicembre 2013 (Dati provvisori definiti sulla base dei dati di archivio al 2 maggio 2014)*

ANNO	Numero beneficiari mensili di Disoccupazione, ASPI, mini ASPI e Mobilità*													Beneficiari di Disoccupazione con requisiti ridotti/MiniASPI 2012 **	Beneficiari di Disoccupazione agricola***			
	Tipologia di beneficio	Gennaio	Febbraio	Marzo	Aprile	Maggio	Giugno	Luglio	Agosto	Settembre	Ottobre	Novembre	Dicembre			Media gennaio-dicembre	Media annua	
<b>ANNO 2010</b>																	<b>468.677</b>	<b>547.189</b>
	<b>Disoccupazione</b>	510.024	497.322	489.381	448.648	417.427	399.415	460.543	463.953	454.458	435.066	464.885	477.759	<b>459.907</b>	<b>459.907</b>			
	<b>Mobilità (esclusa deroga)</b>	98.189	96.044	97.327	95.650	97.229	97.529	97.739	101.618	102.723	102.384	102.928	105.732	<b>99.591</b>	<b>99.591</b>			
	<b>Mobilità in deroga</b>	35.540	36.183	38.067	38.878	39.940	40.824	42.247	43.236	43.901	44.341	44.344	44.939	<b>41.037</b>	<b>41.037</b>			
	<b>Disoccupazione ai lavoratori sospesi</b>	3.159	2.961	1.975	1.019	706	595	597	454	382	348	1.384	1.646	<b>1.269</b>	<b>1.269</b>			
<b>ANNO 2011</b>																	<b>500.569</b>	<b>535.895</b>
	<b>Disoccupazione</b>	507.383	490.730	482.888	453.744	423.259	406.507	480.165	482.122	487.042	477.625	513.818	537.205	<b>478.541</b>	<b>478.541</b>			
	<b>Mobilità (esclusa deroga)</b>	107.930	104.025	105.980	103.741	105.293	104.916	104.017	107.029	108.132	109.564	109.983	113.701	<b>107.026</b>	<b>107.026</b>			
	<b>Mobilità in deroga</b>	45.616	45.939	47.034	47.101	47.642	48.251	47.495	48.519	50.169	51.646	51.944	52.893	<b>48.687</b>	<b>48.687</b>			
	<b>Disoccupazione ai lavoratori sospesi</b>	2.647	2.405	1.413	545	379	495	677	416	473	528	1.458	1.712	<b>1.096</b>	<b>1.096</b>			
<b>ANNO 2012</b>																	<b>552.559</b>	<b>532.622</b>
	<b>Disoccupazione</b>	590.890	581.980	582.322	552.378	519.888	507.903	590.884	584.005	605.203	572.095	606.255	626.281	<b>576.674</b>	<b>576.674</b>			
	<b>Mobilità (esclusa deroga)</b>	121.084	117.147	117.929	117.854	118.020	117.245	119.037	120.306	121.630	125.079	125.164	129.035	<b>120.794</b>	<b>120.794</b>			
	<b>Mobilità in deroga</b>	55.497	56.811	58.625	59.681	59.816	61.463	64.169	65.282	69.931	72.070	73.491	74.215	<b>64.254</b>	<b>64.254</b>			
	<b>Disoccupazione ai lavoratori sospesi</b>	3.212	2.795	1.864	1.130	729	1.081	1.120	755	924	1.031	845	613	<b>1.342</b>	<b>1.342</b>			
<b>ANNO 2013</b>																	<b>515.659</b>	<b>507.495</b>
	<b>Disoccupazione</b>	638.793	574.139	512.878	419.498	337.369	264.073	196.762	145.402	104.876	55.526	36.651	25.763	<b>275.978</b>	<b>275.978</b>			
	<b>Mobilità (esclusa deroga)</b>	138.070	135.313	139.199	140.776	142.500	144.008	145.181	149.295	151.242	150.206	151.485	157.609	<b>145.407</b>	<b>145.407</b>			
	<b>Mobilità in deroga</b>	63.076	61.217	58.166	55.177	48.805	47.137	38.365	27.022	27.214	25.829	22.609	21.775	<b>41.366</b>	<b>41.366</b>			
	<b>Disoccupazione ai lavoratori sospesi</b>	727	1.043	1.204	1.342	1.398	1.288	3.712	3.346	5.692	6.006	4.271	3.256	<b>2.774</b>	<b>2.774</b>			
	<b>ASPI</b>	30.500	86.428	149.832	218.587	265.726	325.241	460.717	510.088	558.870	543.211	601.237	636.207	<b>365.554</b>	<b>365.554</b>			
	<b>MINI ASPI</b>	3.427	11.825	23.444	39.106	49.107	66.049	91.743	97.091	142.049	193.144	211.065	180.033	<b>92.340</b>	<b>92.340</b>			
<b>Variazione % 2011/2010</b>																		
	<b>Disoccupazione</b>	-0,5%	-1,3%	-1,3%	1,1%	1,4%	1,8%	4,3%	3,9%	7,2%	9,8%	10,5%	12,4%	<b>4,1%</b>	<b>4,1%</b>		<b>6,8%</b>	<b>-2,1%</b>
	<b>Mobilità (esclusa deroga)</b>	9,9%	8,3%	8,9%	8,5%	8,3%	7,6%	6,4%	5,3%	5,3%	7,0%	6,9%	7,5%	<b>7,5%</b>	<b>7,5%</b>			
	<b>Mobilità in deroga</b>	28,4%	27,0%	23,6%	21,2%	19,3%	18,2%	12,4%	12,2%	14,3%	16,5%	17,1%	17,7%	<b>18,6%</b>	<b>18,6%</b>			
	<b>Disoccupazione ai lavoratori sospesi</b>	-16,2%	-18,8%	-28,5%	-46,5%	-46,3%	-16,8%	13,4%	-8,4%	23,8%	51,7%	5,3%	4,0%	<b>-13,6%</b>	<b>-13,6%</b>			
<b>Variazione % 2012/2011</b>																		
	<b>Disoccupazione</b>	16,5%	18,6%	20,6%	21,7%	22,8%	24,9%	23,1%	21,1%	24,3%	19,8%	18,0%	16,6%	<b>20,5%</b>	<b>20,5%</b>		<b>10,4%</b>	<b>-0,6%</b>
	<b>Mobilità (esclusa deroga)</b>	12,2%	12,6%	11,3%	13,6%	12,1%	11,8%	14,4%	12,4%	12,5%	14,2%	13,8%	13,5%	<b>12,9%</b>	<b>12,9%</b>			
	<b>Mobilità in deroga</b>	21,7%	23,7%	24,6%	26,7%	25,6%	27,4%	35,1%	34,5%	39,4%	39,5%	41,5%	40,3%	<b>32,0%</b>	<b>32,0%</b>			
	<b>Disoccupazione ai lavoratori sospesi</b>	21,3%	16,2%	31,9%	107,3%	92,3%	118,4%	65,4%	81,5%	95,3%	95,3%	-42,0%	-64,2%	<b>22,4%</b>	<b>22,4%</b>			
<b>Variazione % 2013/2012</b>																		
	<b>Disoccupazione</b>	8,1%	-1,3%	-11,9%	-24,1%	-35,1%	-48,0%	-66,7%	-75,1%	-82,7%	-90,3%	-94,0%	-95,9%	<b>-52,1%</b>	<b>-52,1%</b>		<b>-6,7%</b>	<b>-4,7%</b>
	<b>Mobilità (esclusa deroga)</b>	14,0%	15,5%	18,0%	19,4%	20,7%	22,8%	22,0%	24,1%	24,3%	20,1%	21,0%	22,1%	<b>20,4%</b>	<b>20,4%</b>			
	<b>Mobilità in deroga</b>	13,7%	7,8%	-0,8%	-7,5%	-18,4%	-23,3%	-40,2%	-58,6%	-61,1%	-64,2%	-69,2%	-70,7%	<b>-35,6%</b>	<b>-35,6%</b>			
	<b>Disoccupazione ai lavoratori sospesi</b>	13,7%	7,8%	-0,8%	-7,5%	-18,4%	-23,3%	-40,2%	-58,6%	-61,1%	-64,2%	-69,2%	-70,7%	<b>106,8%</b>	<b>106,8%</b>			
	<b>ASPI</b>																	
	<b>MINI ASPI</b>																	

INPS - Coordinamento Generale Statistico Attuariale

\* Dettaglio mensile relativo all'anno di riferimento di quanti hanno beneficiato di almeno 1 gg al mese di indennità

\*\* Soggetti che hanno presentato la domanda entro il mese di marzo dell'anno di riferimento per periodi di disoccupazione dell'anno precedente. Per il solo anno 2013 ci si riferisce alla prestazione denominata MINI ASPI 2012 che sostituisce la prestazione di disoccupazione con requisiti ridotti per gli eventi di disoccupazione del 2012.

\*\*\* Soggetti che hanno presentato la domanda entro il mese di marzo dell'anno di riferimento per periodi di disoccupazione dell'anno precedente.