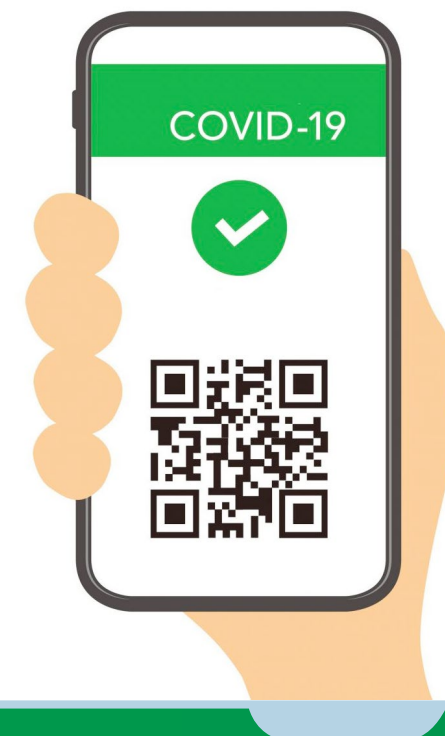


GREEN PASS

PERSONALE DELLA PUBBLICA AMMINISTRAZIONE

IL DPCM SULLE LINEE GUIDA



CHI È SOGGETTO ALL'OBBLIGO

- **Lavoratori dipendenti della singola amministrazione;**
- **dipendenti delle imprese che hanno in appalto i servizi di pulizia, di ristorazione, di manutenzione, di rifornimento dei distributori automatici;**
- **consulenti e collaboratori e prestatori o frequentatori di corsi di formazione;**
- **corrieri che recapitano all'interno degli uffici posta d'ufficio o privata.**

Sono esclusi soltanto gli utenti.

I soggetti in attesa di rilascio di valida certificazione verde potranno utilizzare i documenti rilasciati dalle strutture sanitarie pubbliche e private, dalle farmacie, dai laboratori di analisi, dai medici di medicina generale e dai pediatri di libera scelta.

SOGGETTI SPROVVISTI DI GREEN PASS

I soggetti sprovvisti di certificazione verde dovranno essere allontanati dal posto di lavoro. Ciascun giorno di mancato servizio, fino alla esibizione della certificazione verde, è considerato assenza ingiustificata, includendo nel periodo di assenza anche le eventuali giornate festive o non lavorative. In nessun caso l'assenza della certificazione verde comporta il licenziamento.

COME VIENE EFFETTUATO IL CONTROLLO

Il soggetto preposto al controllo è il datore di lavoro, che può delegare questa funzione con atto scritto a specifico personale, preferibilmente con qualifica dirigenziale.

Le linee guida lasciano libero il datore di lavoro di stabilire le modalità attuative.

Il controllo potrà avvenire all'accesso, evitando ritardi e code durante le procedure di ingresso, o successivamente, a tappeto o su un campione quotidianamente non inferiore al 20% del personale in servizio, assicurando la rotazione e quindi il controllo di tutto il personale.

COME VIENE EFFETTUATO IL CONTROLLO

Per le verifiche, sarà possibile usare l'applicazione gratuita **Verifica C-19**. Inoltre, saranno fornite alle amministrazioni applicazioni e piattaforme volte a facilitare il controllo automatizzato, sul modello di quanto avvenuto per scuole e università.

MAGGIORE FLESSIBILITÀ NEGLI ORARI DI INGRESSO E DI USCITA

Ogni amministrazione, anche al fine di non concentrare un numero eccessivo di personale sulle mansioni di verifica della certificazione verde, dovrà provvedere ad ampliare le fasce di ingresso e di uscita dalle sedi di lavoro del personale alle proprie dipendenze.

Sarà quindi consentito il raggiungimento delle sedi di lavoro stesse e l'inizio dell'attività lavorativa in un più ampio arco temporale.